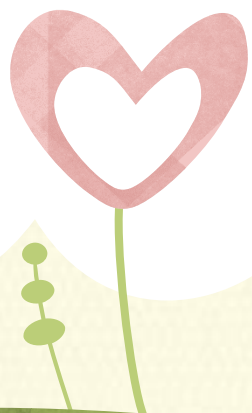


26.09.2013

Ausflug der 2a der Wellbachschule

zum Felixraum der Rußheideschule



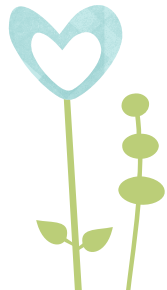
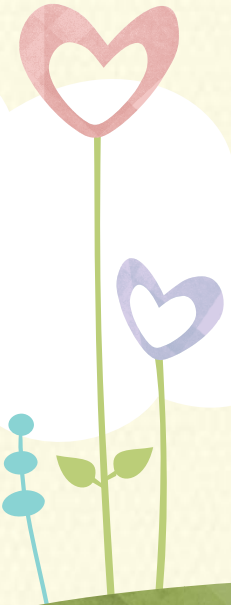
Tagesablauf

- 10.30 Uhr gemeinsames Frühstück in Foyer
- 10.40-11.00 Uhr Pause auf dem Schulhof
- 11.00-11.45 Uhr erste Spielphase mit Drittklässlern
- 11.50- 12.35 Uhr zweite Spielphase mit Zweitklässlern



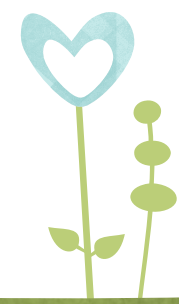
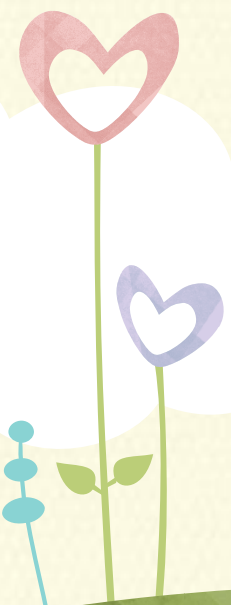
Endlich klingelt es
zur Pause!

Mit unseren roten Wellbach-
Kappen erkunden wir den
Schulhof der Rußheideschule.





Aufgeregt warten wir auf den
Eintritt in den Felixraum.



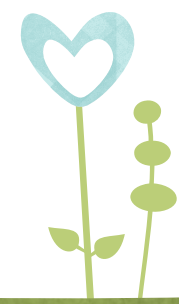
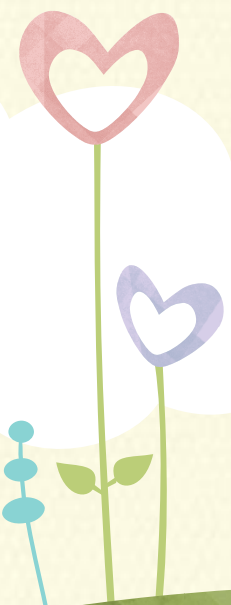
Gut zuhören!

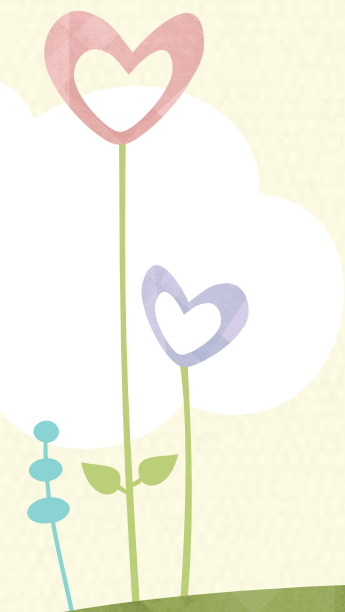
Bevor es losgeht bekommen wir von Frau Ruh und den Spielexperten die Regeln der Spielstunde erklärt.

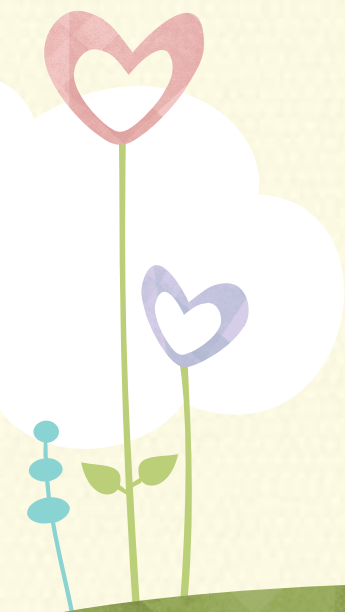




Und los geht's!
Endlich wird gespielt.









Abschließende
Reflektionsrunde

Ja, es hat alles gut geklappt!



Die kennengelernten Spiele des
Tages werden als Geschenk
übergeben. Sie bilden den ersten
Grundstock des Spielraums an
der Wellbachschule.



Juhu!!!

Das nehmen wir gleich alles mit!



Einen großen Umzugskarton gefüllt mit Spielen bekommen wir von der Rußheideschule geschenkt! Vielen Dank!

Zurück in der Wellbachschule

Im Deutschunterricht beschreibt die Pinguinklasse das jeweilige Spiel und alle anderen Erlebnisse.

„Mir hat es sehr gut gefallen“, konnte man in jedem zweiten Heft lesen.



Vielen Dank

Abgesehen von unserer Rückfahrt mit den öffentlichen Verkehrsmitteln, die leider etwas anders als geplant verlief, verbrachten wir einen schönen Vormittag im Felixraum der Rußheideschule. Die Kinder der Pinguinklasse mussten sich zunächst an die Regeln, die im Felixraum herrschen, gewöhnen. In einer Stunde nur ein einziges Spiel zu spielen, ist ihnen bis zu diesem Zeitpunkt fremd gewesen. Trotzdem konnte man bei jedem Kind zwischendurch ein Lächeln erkennen, das unseren Versuch, ein ähnliches Spielförderkonzept auch an unser Schule einzuführen, unterstreicht. Als wir den Felixraum verließen, konnte ich sogar einige Kinder flüstern hören, dass sie sich auch einen solchen Raum an unserer Schule wünschen. Natürlich werden wir nicht sofort einen voll ausgestatteten Spielraum herbeizaubern können, jedoch beflügelte uns dieser Besuch zum Weiterspielen in der Wellbachschule. Mit den großzügig geschenkten Spielen aus dem Felixraum im Gepäck, machten wir uns dann überglücklich auf den Rückweg.

S. Bender

The background features a stylized landscape with rolling green hills in shades of green and brown. Several heart-shaped flowers are scattered across the scene: a large red heart on the left, a large blue heart in the upper center, and a purple heart on the right. There are also smaller green and blue flowers and stems. The sky is a light yellowish-green with white, fluffy clouds.

Rückbesuch in der Wellbachschule

Spielexperten der Rußheideschule besuchen unsere Schule am 11.10.2013, um uns etwas Starthilfe bei der Weiterentwicklung unseres Spielraums zu geben.

Vielen Dank!!!