

Freiraum für Kinder beginnt auf dem täglichen Schulweg

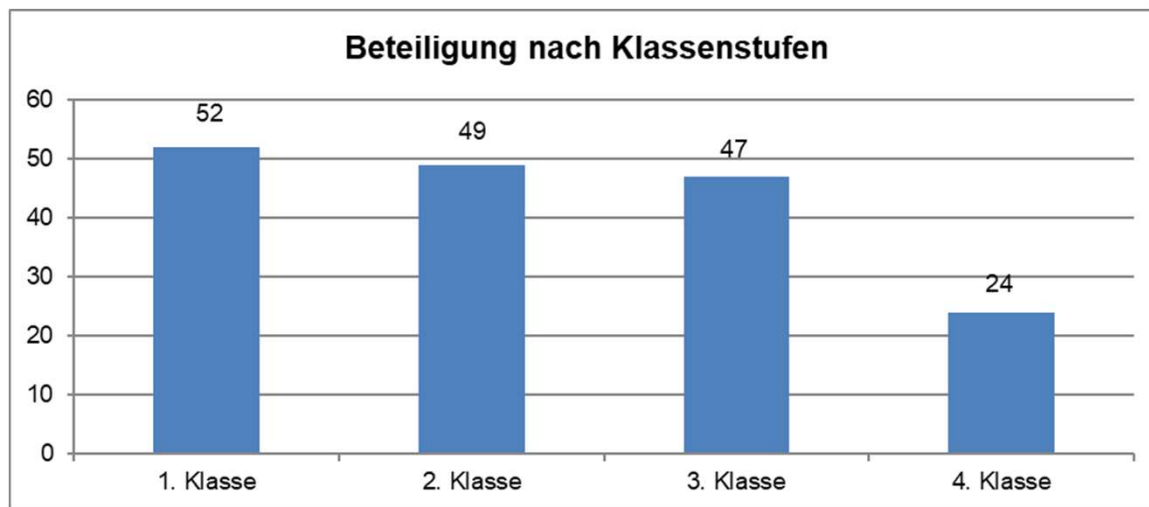
Elterntaxis und Hol- und Bringzonen



BIELEFELD

GS OSNINGSCHULE

**GS
Osning-
schule**



Klassenstufe des Kindes		
	Anzahl	Prozent
1. Klasse	52	30,2%
2. Klasse	49	28,5%
3. Klasse	47	27,3%
4. Klasse	24	14,0%
Gesamt	172	100%

Die Beteiligung ist mit 63% insgesamt sehr gut (172 Antworten von 275 Schülern/Eltern). Die Ergebnisse sind für die Schule aussagekräftig.

Verkehrsmittelwahl im Sommer/gutes Wetter
Angaben in Prozent (immer/fast immer oder meistens)

**GS
Osning-
schule**

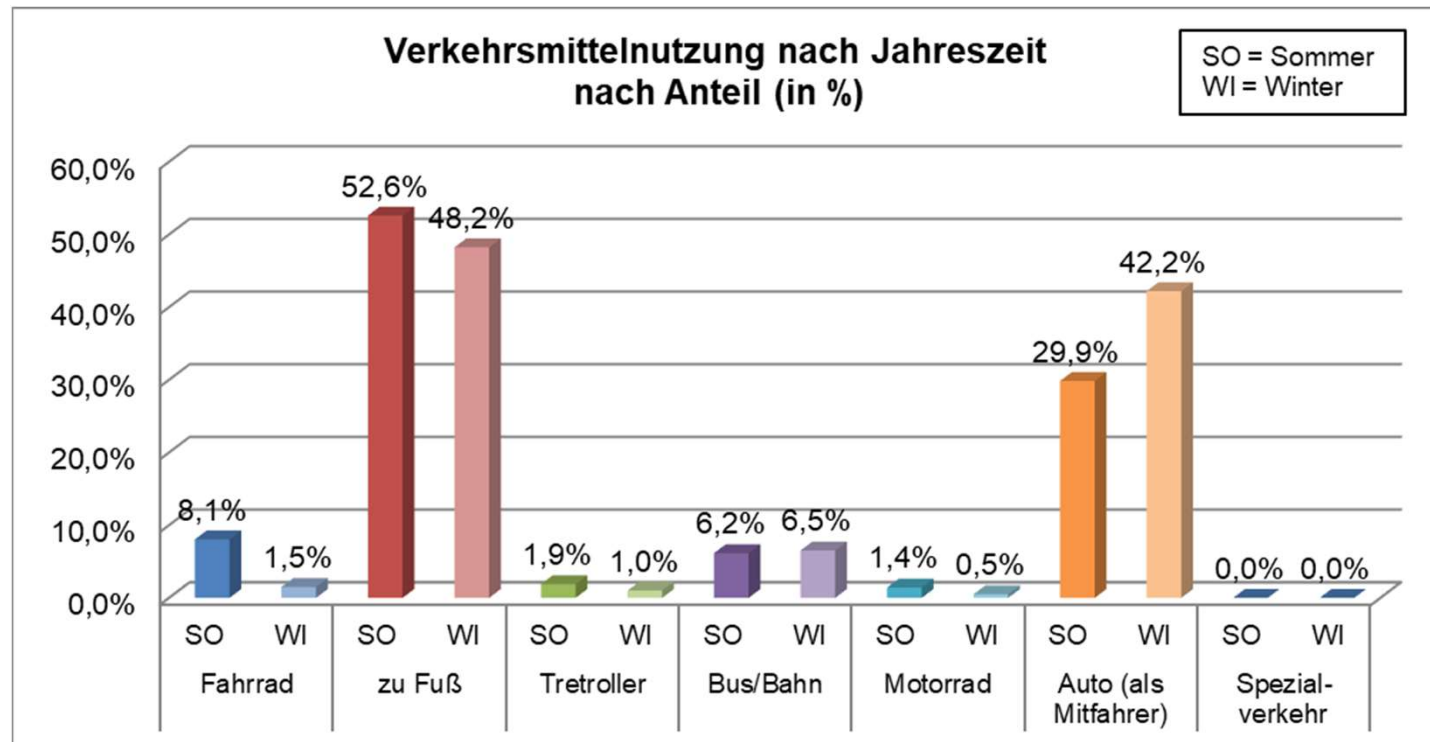
Fahrrad	zu Fuß	Tretroller/ Scooter	Bus/ Bahn	Motorrad	Auto	Spezial- verkehr
17	111	4	13	3	63	0
8%	53%	2%	6%	1%	30%	0%

Verkehrsmittelwahl im Winter/schlechtes Wetter
Angaben in Prozent (immer/fast immer oder meistens)

Fahrrad	zu Fuß	Tretroller/ Scooter	Bus/ Bahn	Motorrad	Auto	Spezial- verkehr
3	96	2	13	1	84	0
2%	48%	1%	7%	1%	42%	0%

VERKEHRSMITTELWAHLVERHALTEN BIELEFELD GS OSNINGSCHULE

**GS
Osning-
schule**



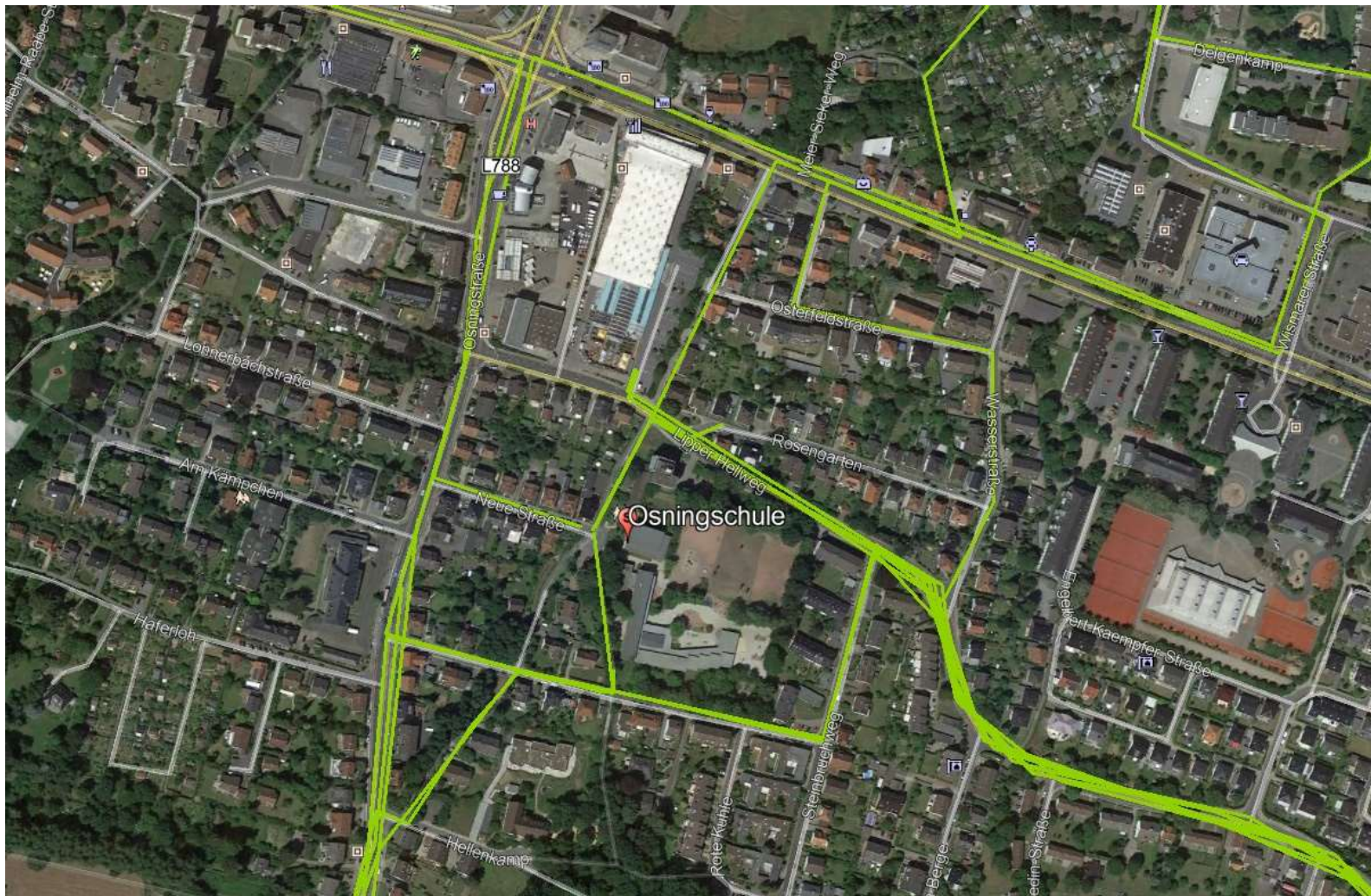
Elternhinweise/Problemstellen pro Befragte

**GS
Osning-
schule**

**Gesamt
N = 95 von 172 – 0,55 Hinweise**

**Diese Hinweisquote ist im Vergleich zu anderen
befragten Kommunen unterdurchschnittlich**

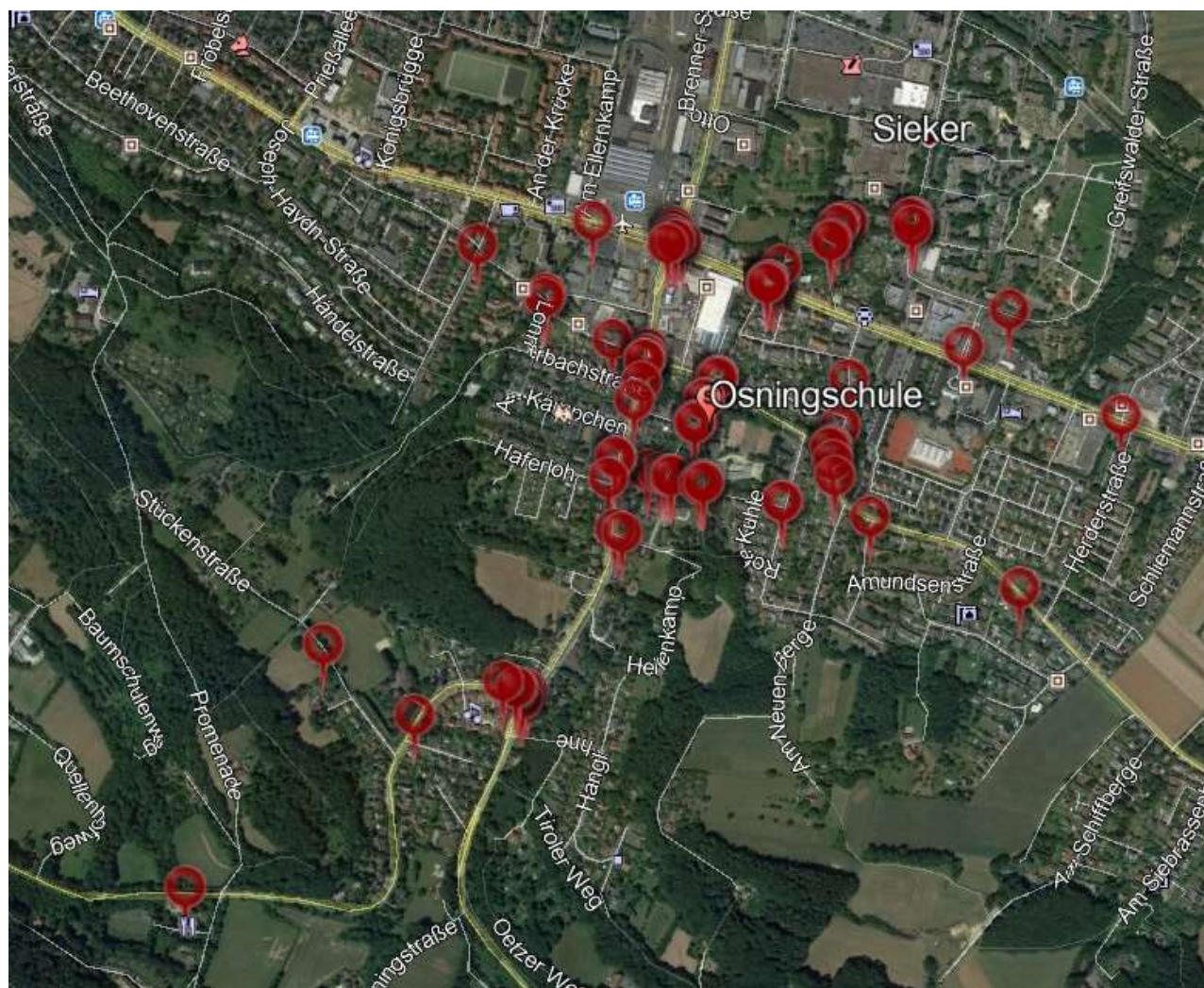
AUTO-HAUPTROUTEN BIELEFELD GS OSNINGSCHULE



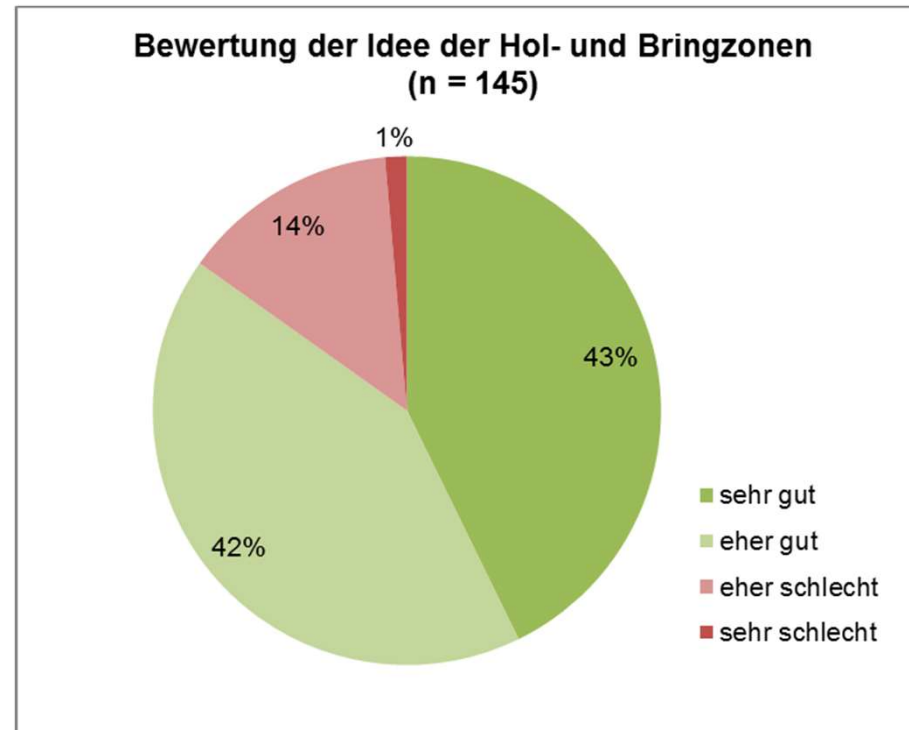
FUßWEG-HAUPTROUTEN BIELEFELD GS OSNINGSCHULE



(ELTERN-)HINWEISE BIELEFELD GS OSNINGSCHULE

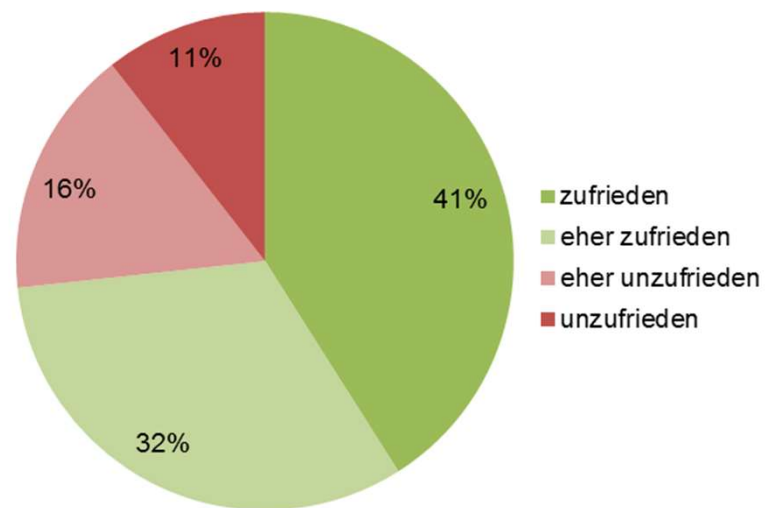


BEWERTUNG DER PROJEKTIDEE BIELEFELD GS OSNINGSCHULE



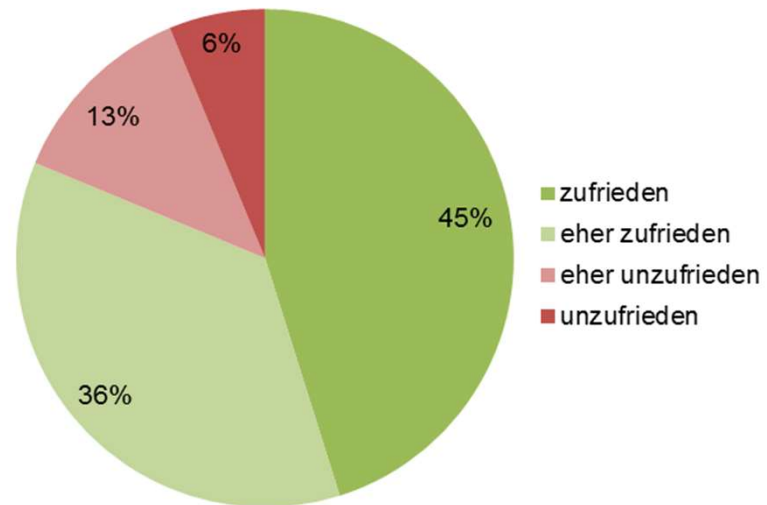
EINSCHÄTZUNG DER VERKEHRSSITUATION VOR DER SCHULE DURCH DIE ELTERN BIELEFELD GS OSNINGSCHULE

**Zufriedenheit der Eltern mit der
Verkehrssituation vor der Schule hinsichtlich
der Verkehrssicherheit ihrer Kinder
bei Schulbeginn (n = 161)**

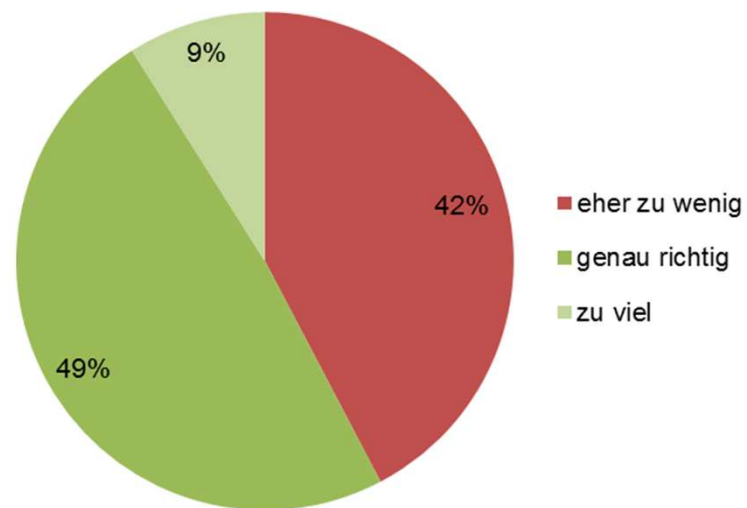


EINSCHÄTZUNG DER VERKEHRSSITUATION VOR DER SCHULE DURCH DIE ELTERN BIELEFELD GS OSNINGSCHULE

**Zufriedenheit der Eltern mit der
Verkehrssituation vor der Schule hinsichtlich
der Verkehrssicherheit ihrer Kinder
nach Schulschluss (n = 144)**

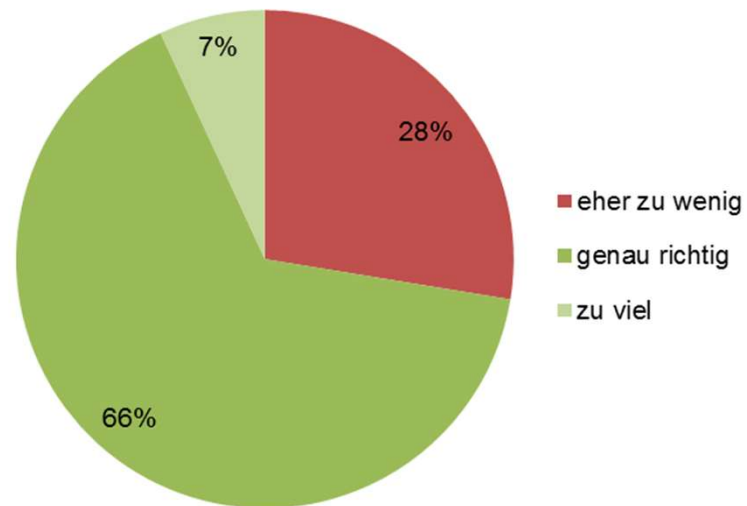


**Bewertung der Anzahl der Haltemöglichkeiten
am Hol- und Bringzonen-Standort Nr. 1
HuB Osningstraße (Fahrrichtung Norden) (n = 78)**

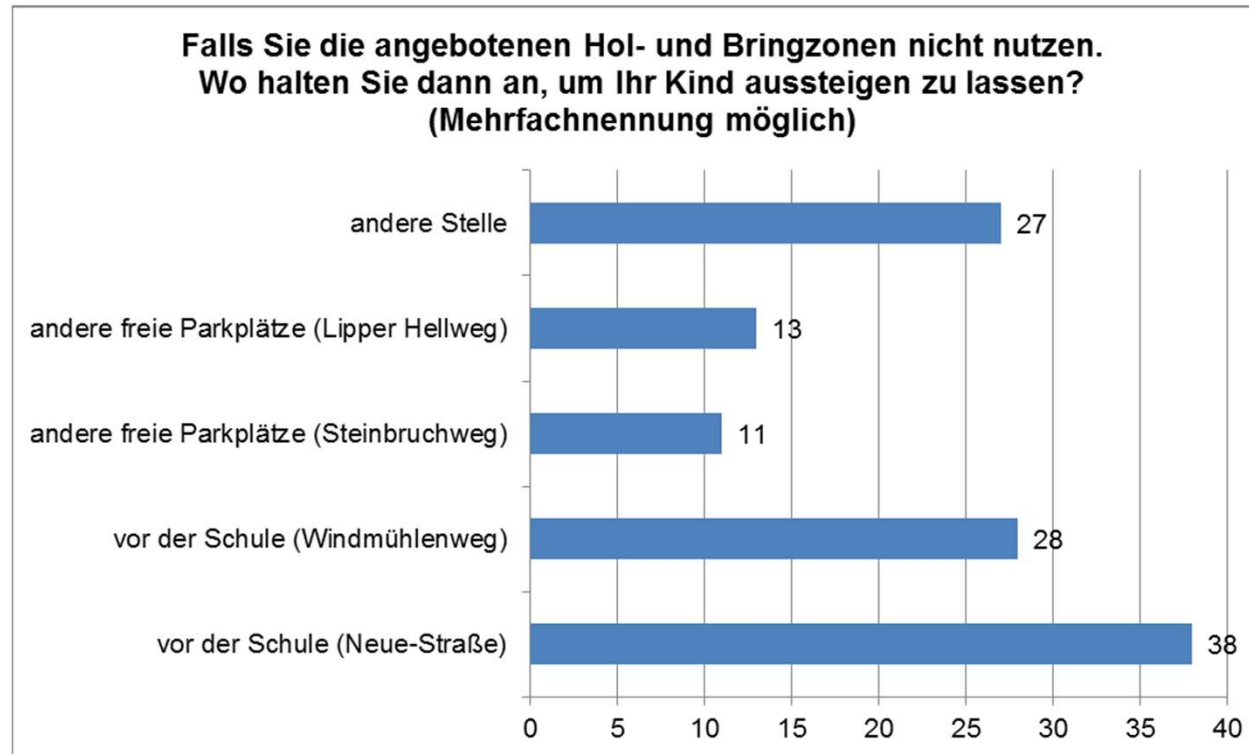


**Bewertung der Anzahl der Haltemöglichkeiten
am Hol- und Bringzonen-Standort Nr. 2**

Osningsstraße (Fahrrichtung Süden) (n = 58)



ANDERE AUSSTIEGSSTELLEN ELTERNTAXI BIELEFELD GS OSNINGSCHULE



VORSCHLAG WEITERE HUB BIELEFELD GS OSNINGSCHULE

Haben Sie einen Vorschlag oder eine Idee zur Verbesserung oder Ergänzung einer weiteren Hol- und Bringzone?

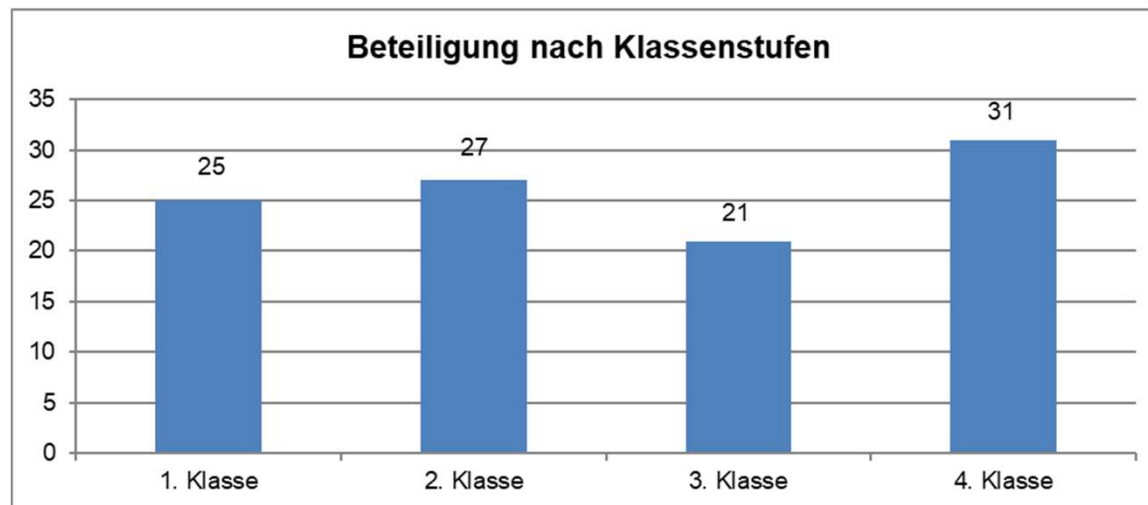
- die Situation vor der Schule muss entschärft werden, zu viele Fahrzeuge, rücksichtslose Autofahrer, für Fußgänger sehr gefährlich
- bei Hornbach anfragen ob auf dem Parkplatz eine Haltemöglichkeit eingerichtet werden kann
- zusätzlich Walking Bus Haltestellen einrichten, Eltern bringen im 5 Minuten Takt die Kinder zur Schule
- Lage an der Osningstraße zu verkehrsträchtig, ein Vorschlag wäre eine HuB am Lipper Hellweg unterhalb des Sportplatzes -da lag mal ein Spielplatz-, man müsste eine durchfahrbare Stelle finden ohne Wendekreis das bringt nämlich das Durcheinander und das Risiko bleibt
- ich finde die HuB sehr gut weil so die Sicherheit der Kinder erhöht wird
- Osningstraße müsste verlegt werden, niemand verlässt gerne den fließenden Verkehr, darum die HuB Osningstraße Süd nicht genutzt
- Lipper Hellweg gegenüberliegende Seite von Hornbach, hinter der Fußgängerampel
- eventuell am Lipper Hellweg
- regelmäßige Kontrollen und Ermahnungen
- auf dem Lipper Hellweg
- es sind z.Z. lediglich HuB 4 Plätze, das ist viel zu wenig, weitere an der Osningstraße schaffen
- ev. Anfang Wasserstraße aus Richtung Lipper Hellweg
- HuB im Lipper Hellweg für die Eltern die nicht über die Osningstraße fahren, drehen ist dort nur schwer möglich
- am Hornbach Markt Lipper Hellweg
- ev. am Windmühlenweg, rechte Straßenseite von der Osningstraße kommend

BIELEFELD

GS RUFHEIDESCHULE

BETEILIGUNG UND RÜCKLAUF BIELEFELD GS RUßHEIDESCHULE

**GS
Rußheide-
schule**



Klassenstufe des Kindes		
	Anzahl	Prozent
1. Klasse	25	23,6%
2. Klasse	27	25,5%
3. Klasse	21	19,8%
4. Klasse	31	29,2%
Sonstiges	2	1,9%
Gesamt	106	100%

Die Beteiligung ist mit 76% insgesamt sehr gut (106 Antworten von 140 Schülern/Eltern). Die Ergebnisse sind für die Schule aussagekräftig.

Verkehrsmittelwahl im Sommer/gutes Wetter
Angaben in Prozent (immer/fast immer oder meistens)

**GS
Rußheide-
schule**

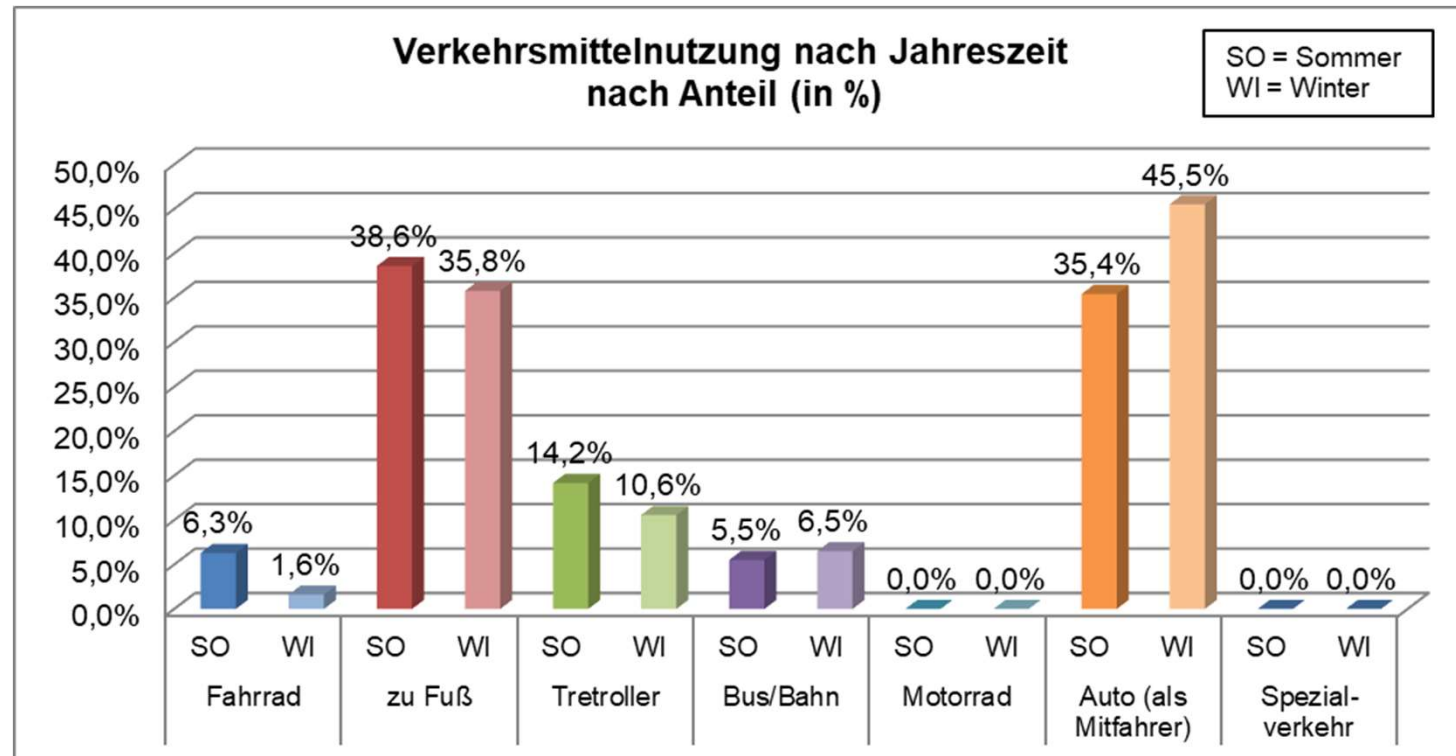
Fahrrad	zu Fuß	Tretroller/ Scooter	Bus/ Bahn	Motorrad	Auto	Spezial- verkehr
8	49	18	7	0	45	0
6%	39%	14%	6%	0%	35%	0%

Verkehrsmittelwahl im Winter/schlechtes Wetter
Angaben in Prozent (immer/fast immer oder meistens)

Fahrrad	zu Fuß	Tretroller/ Scooter	Bus/ Bahn	Motorrad	Auto	Spezial- verkehr
2	44	13	8	0	56	0
2%	36%	11%	7%	0%	46%	0%

VERKEHRSMITTELWAHLVERHALTEN BIELEFELD GS RUßHEIDESCHULE

**GS
Rußheide-
schule**



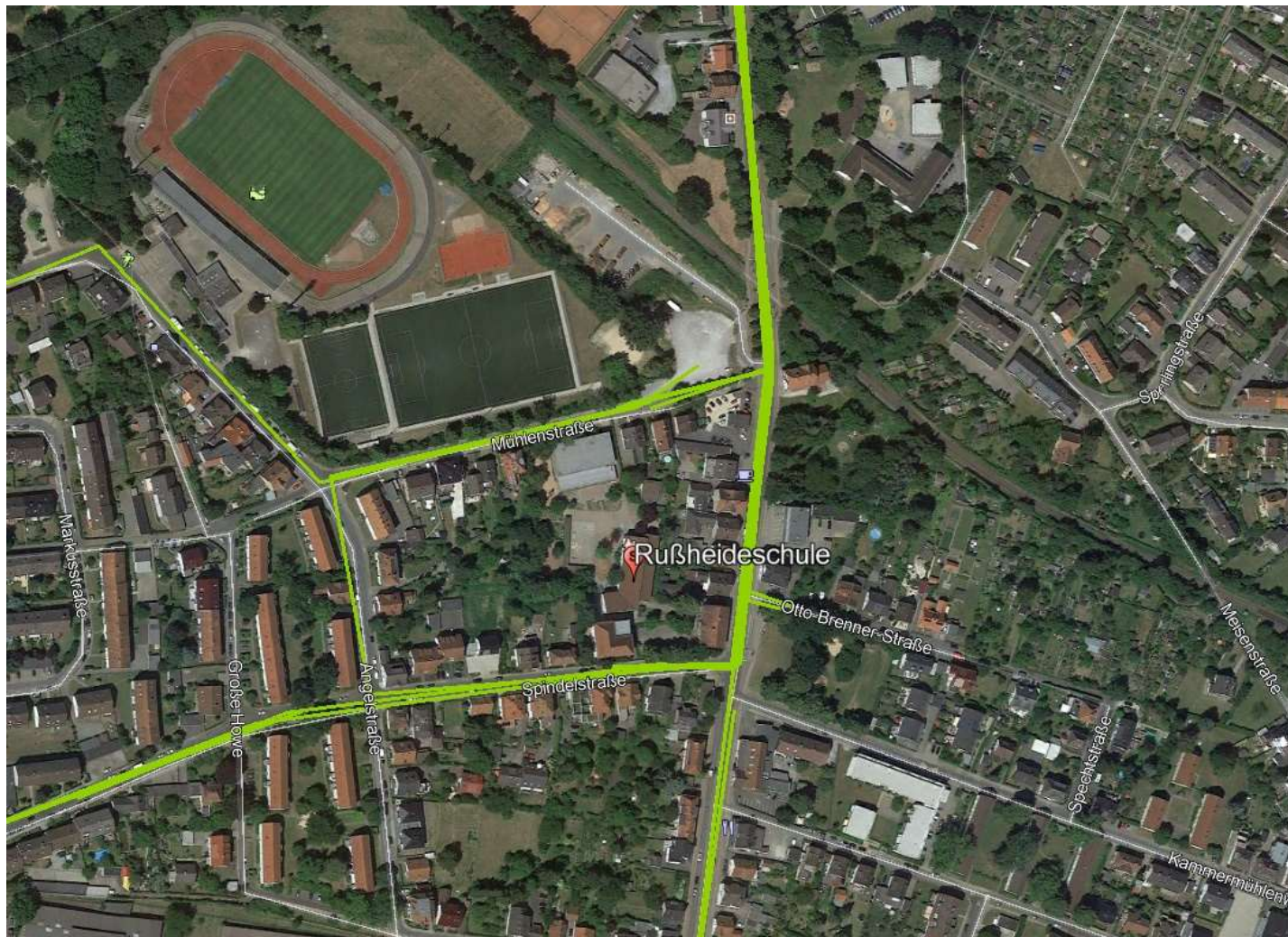
Elternhinweise/Problemstellen pro Befragte

**GS
Rußheide-
schule**

**Gesamt
N = 72 von 106 – 0,68 Hinweise**

**Diese Hinweisquote ist im Vergleich zu anderen
befragten Kommunen unterdurchschnittlich**

AUTO-HAUPTROUTEN BIELEFELD GS RUßHEIDESCHULE



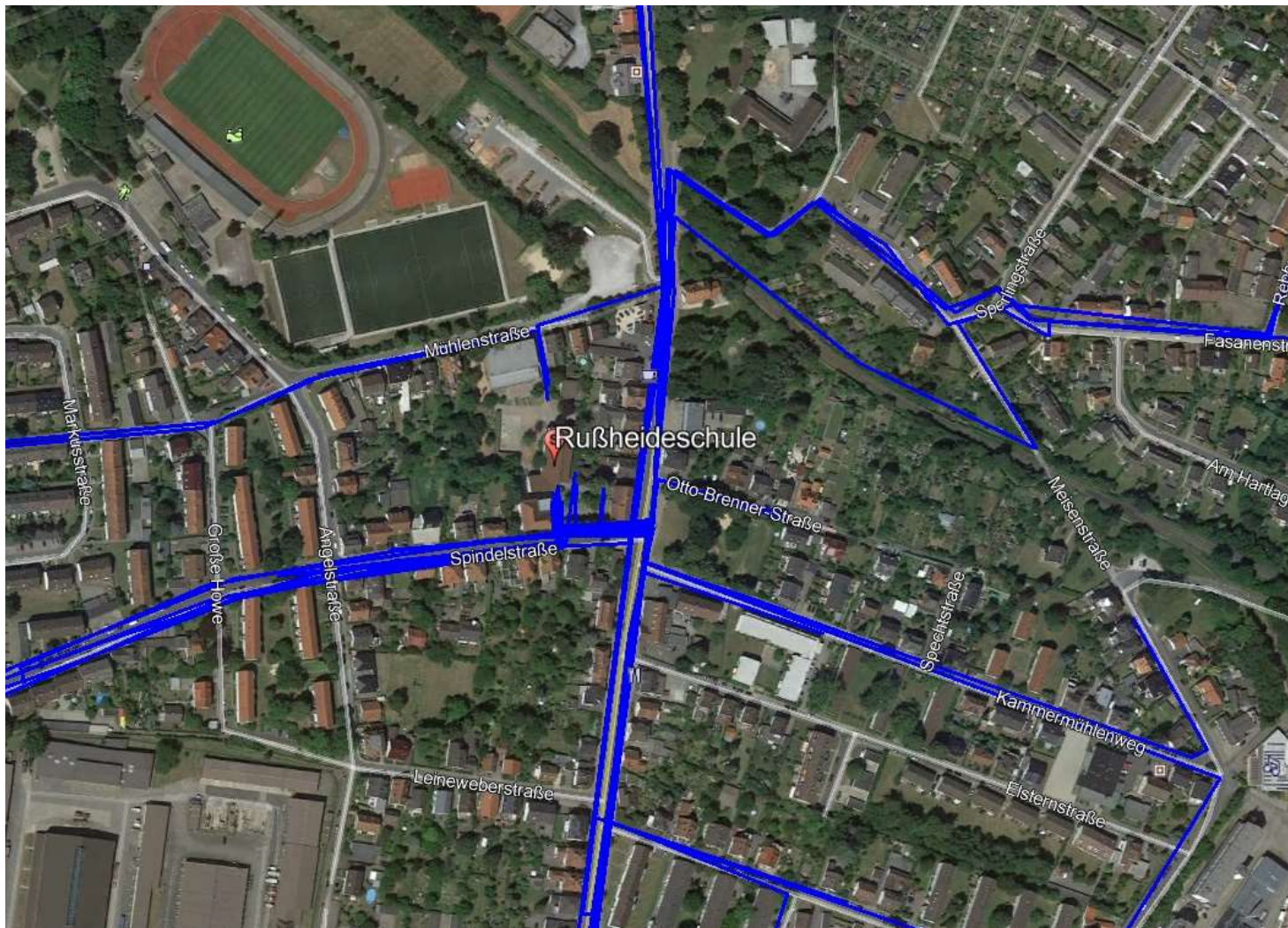
RAD-HAUPTROUTEN BIELEFELD GS RUßHEIDESCHULE



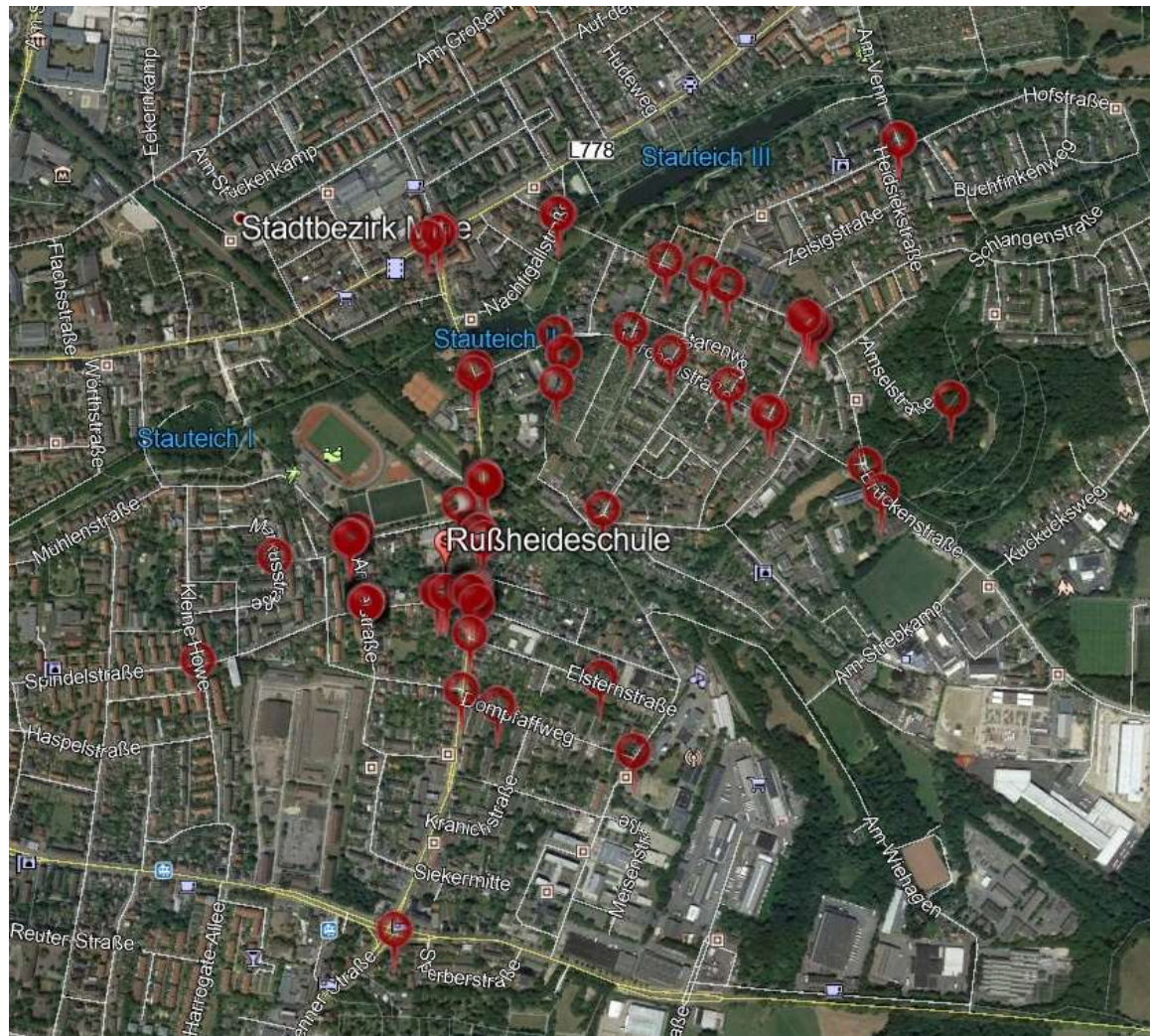
TRETROLLER-HAUPTROUTEN BIELEFELD GS RUßHEIDESCHULE



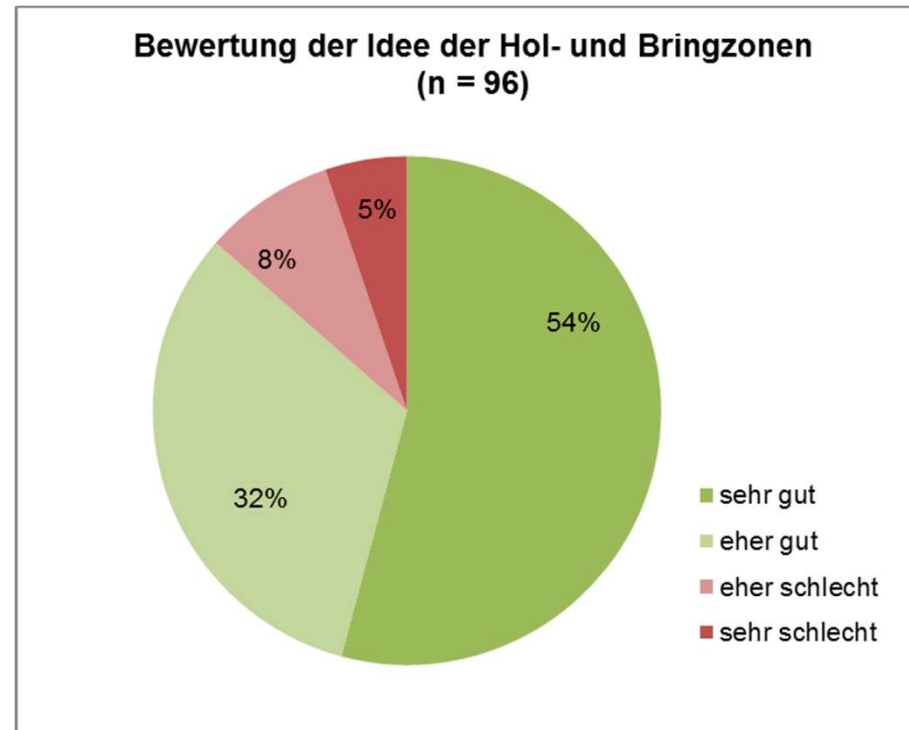
FUßWEG-HAUPTROUTEN BIELEFELD GS RUßHEIDESCHULE



ELTERNHINWEISE BIELEFELD GS RUßHEIDESCHULE

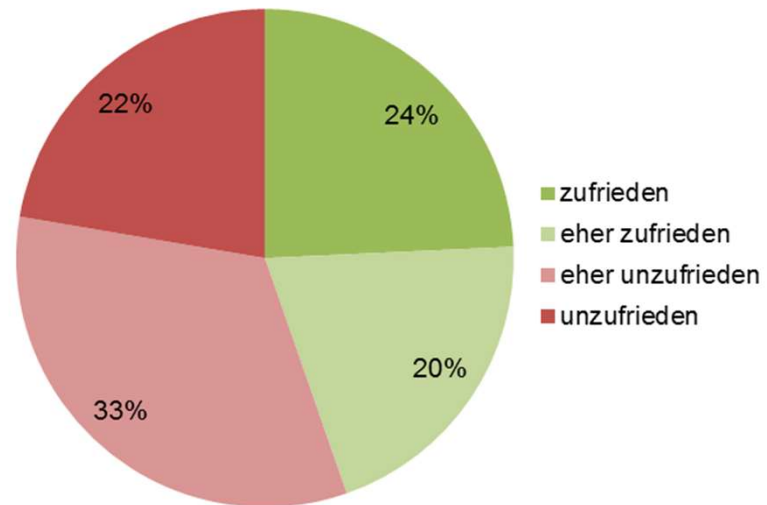


BEWERTUNG DER PROJEKTIDEE BIELEFELD GS RUßHEIDESCHULE



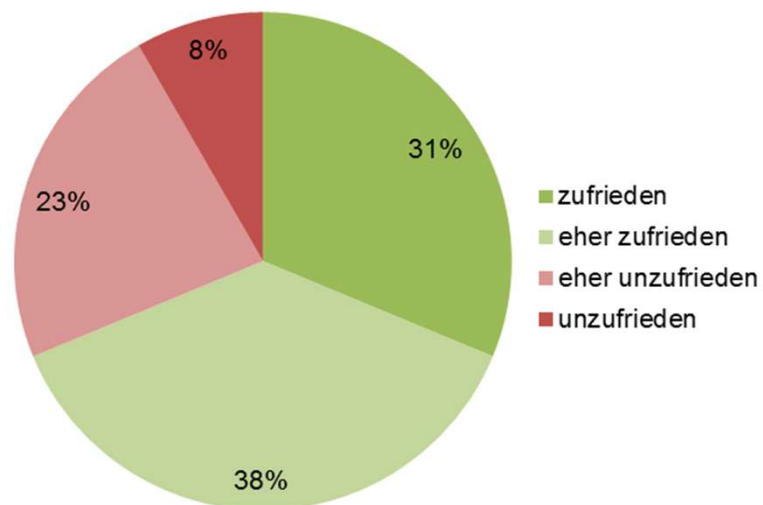
EINSCHÄTZUNG DER VERKEHRSSITUATION VOR DER SCHULE DURCH DIE ELTERN BIELEFELD GS RUßHEIDESCHULE

**Zufriedenheit der Eltern mit der
Verkehrssituation vor der Schule hinsichtlich
der Verkehrssicherheit ihrer Kinder
bei Schulbeginn (n = 103)**

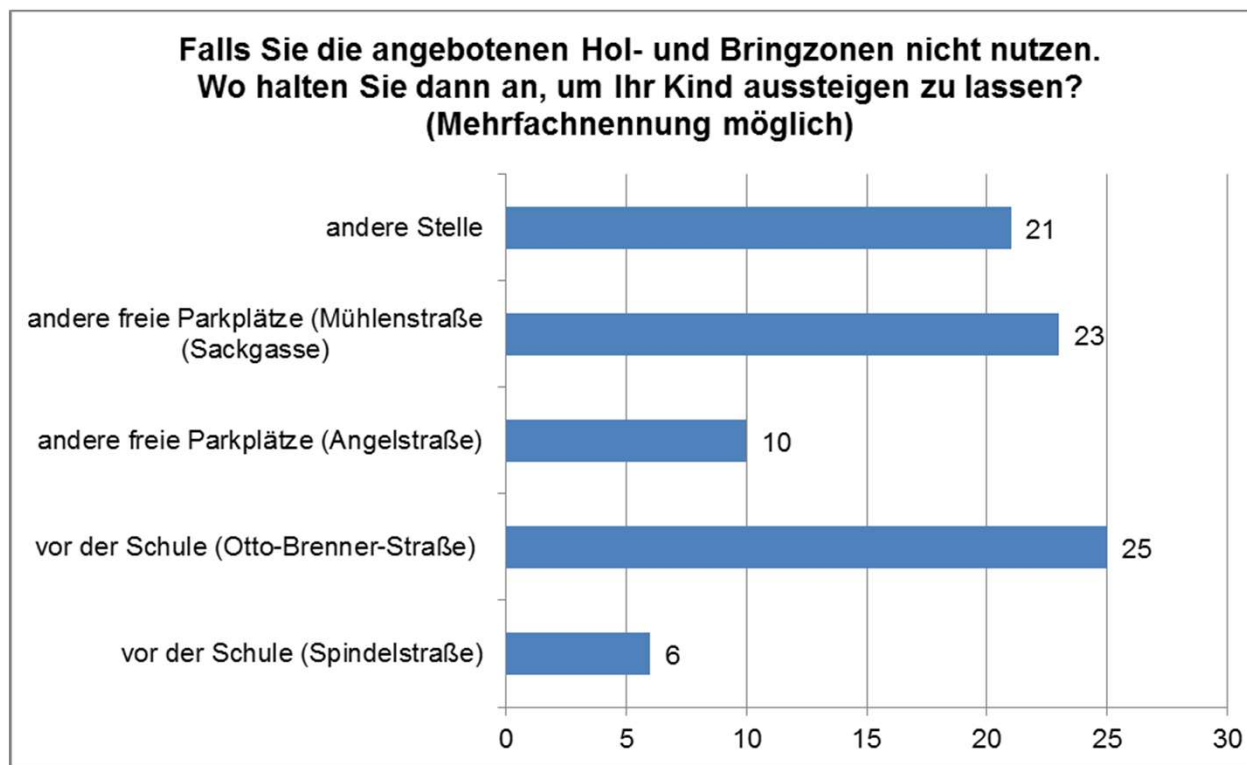


EINSCHÄTZUNG DER VERKEHRSSITUATION VOR DER SCHULE DURCH DIE ELTERN BIELEFELD GS RUßHEIDESCHULE

**Zufriedenheit der Eltern mit der
Verkehrssituation vor der Schule hinsichtlich
der Verkehrssicherheit ihrer Kinder
nach Schulschluss (n = 96)**



ANDERE AUSSTIEGSSTELLEN ELTERNTAXI BIELEFELD GS RUßHEIDESCHULE



VORSCHLAG WEITERE HUB BIELEFELD GS RUßHEIDESCHULE

Haben Sie einen Vorschlag oder eine Idee zur Verbesserung oder Ergänzung einer weiteren Hol- und Bringzone?

- neue HuB in der Mühlenstraße Parkplatz
- eine Zufahrtmöglichkeit von der Otto-Brenner-Straße aus schaffen
- HuB an der Otto-Brenner-Straße, am Parkplatz, Weg zur Schule dann relativ kurz
- HuB in der Mühlenstraße von der Otto-Brenner-Straße aus befahrbar machen. Umgestaltung des Martin-Luther-Platz. Schülerlotsen
- näher an der Schule
- an verschiedenen Stellen eine HuB machen
- Hub Richtung Vogelsiedlung wäre wünschenswert
- weil das Kind das letzte Drittel zu Fuß geht wäre für uns eine HuB in der Lerchenstraße oder Otto-Brenner-Straße von Vorteil
- ich finde den Standort ausreichend, ich würde eher die Eltern darauf hinweisen dass die Kinder öfter zu Fuß gehen sollen
- zu wenige nutzen die HuB
- man sollte die oben genannte Kreuzung morgens meiden, sie nicht als Schulweg empfehlen bevor eine Querungshilfe geschaffen ist.
- mehrere Zebrastreifen einrichten
- HuB in der Lerchenstraße/Polizeipräsidium oder/und an der Otto-Brenner-Straße
- eventuell eine HuB an der Otto-Brenner-Straße einrichten
- HuB auf den Parkplatz an der Angelstraße machen und parken nur für Anwohner erlauben
- es braucht mehr Haltemöglichkeiten

IDENTIFIZIERUNG VON PROBLEMHÄUFUNGEN

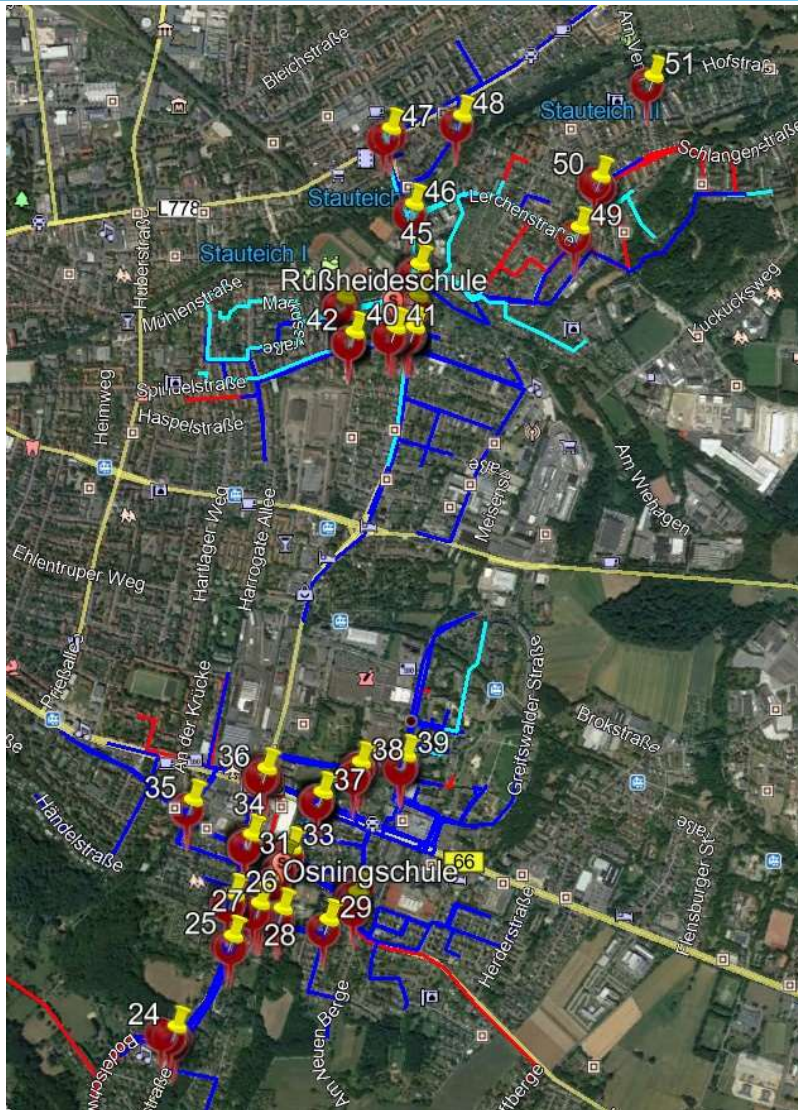
SIEKER

Hinweis:

Problemstellenbeschreibungen können auch unabhängig von der quantitativen Anzahl der Nennungen relevant sein. Hier erfolgt nun eine Auswahl von Problemstellenhäufungen ab 2-3 Nennungen.

Die weiteren Problemstellen (Einzelnennungen) sind hier ausgeblendet.

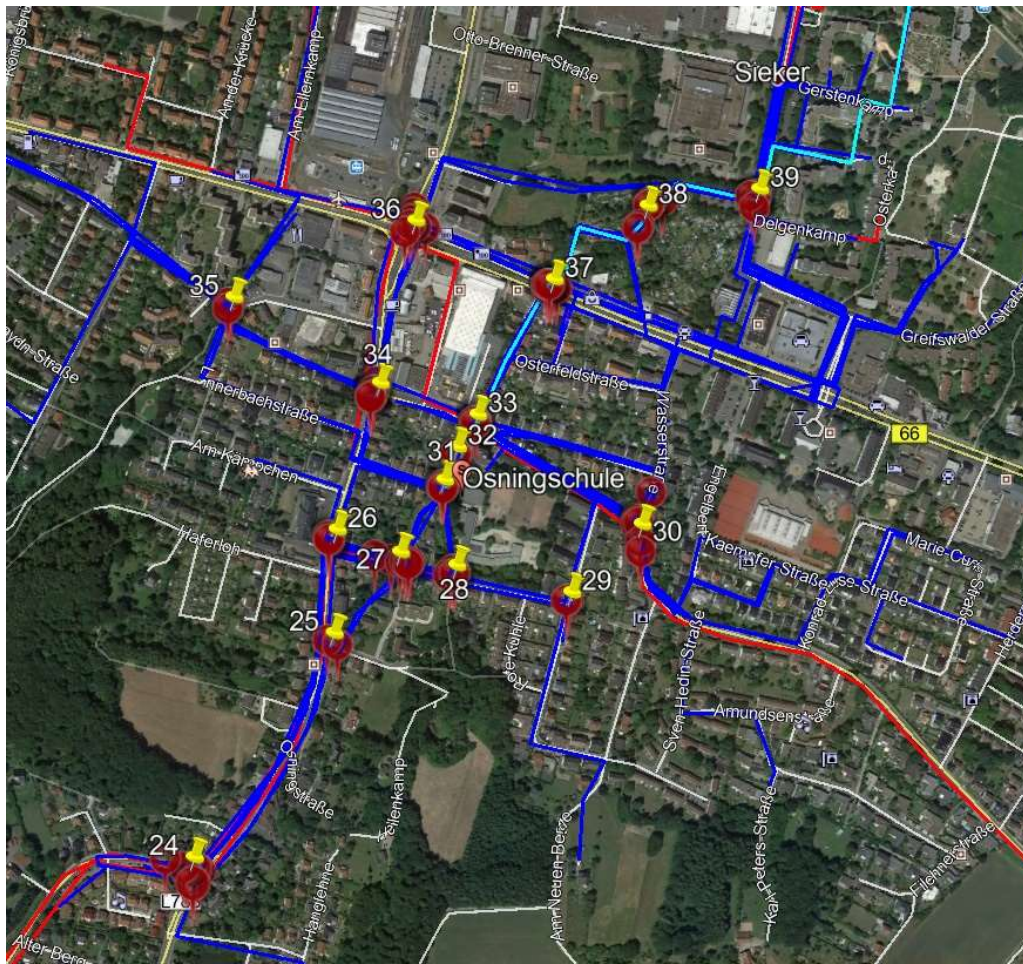
(ELTERN-)HINWEISE BIELEFELD SIEKER



Überlagerung mit Fußwegen und Radrouten

(ELTERN-)HINWEISE BIELEFELD GS OSNINGSCHULE

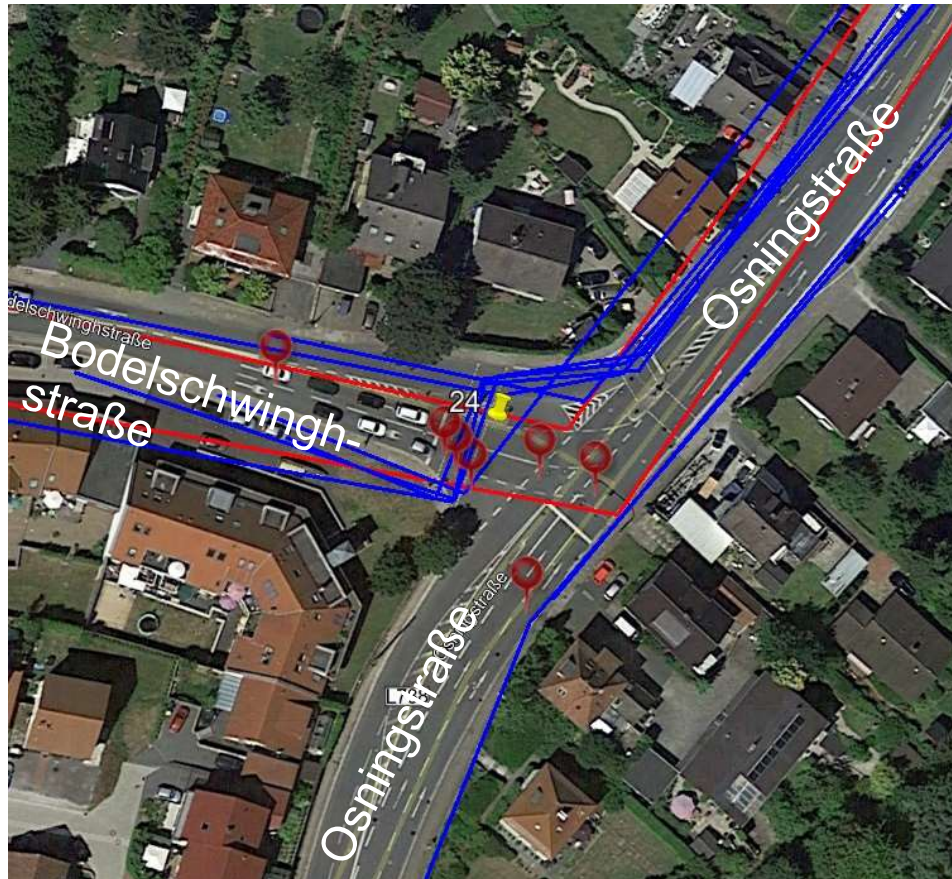
Übersicht Problemstellen 24 – 39



Anzahl:
16 Problemstellen

(ELTERN-)HINWEISE BIELEFELD GS OSNINGSCHULE

Problemstelle 24



- schmaler Fußweg
- Rotfahrten
- Grünphase zu kurz
- hohes Verkehrsaufkommen, Fahrzeuge versperren den Überweg
- Wartezeit zu lang
- Ampel fehlt über eine Furt

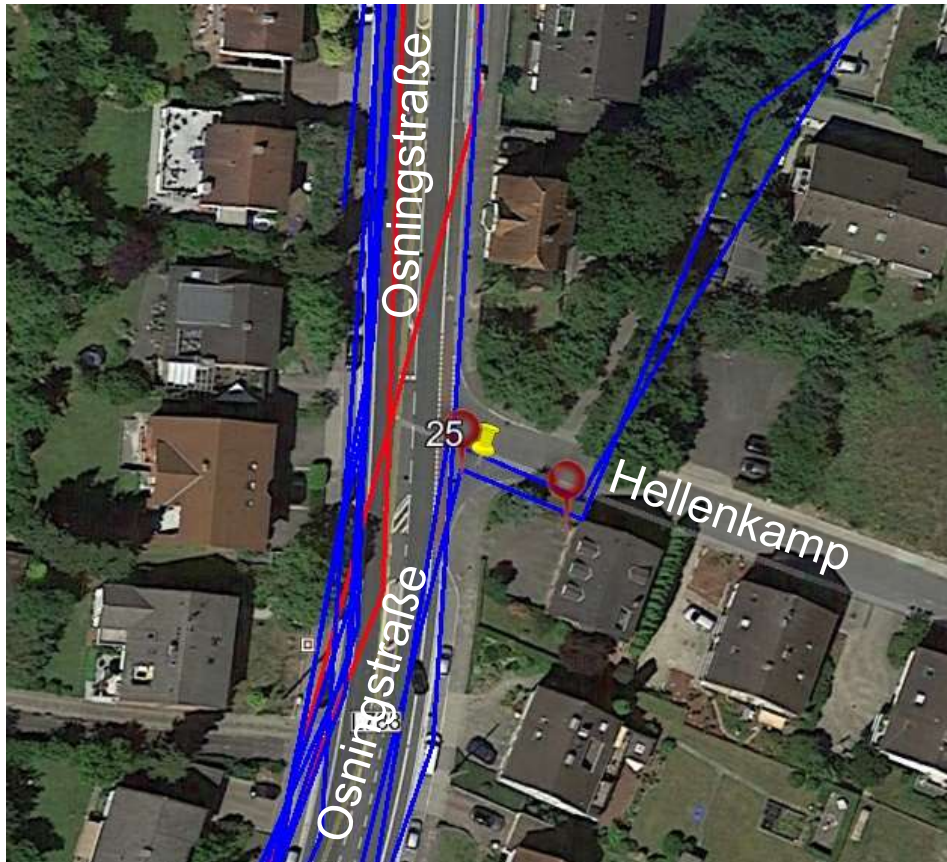
BILDER IM BESTAND

Maßnahmenempfehlung:
Erweiterung LSA um Furt

Priorisierung: 2

(ELTERN-)HINWEISE BIELEFELD GS OSNINGSCHULE

Problemstelle 25



- Querung problematisch
- parkende Fahrzeuge
- schnelle Abbieger
- unübersichtlich
- Abbieger in den Hellenkamp zur Kita machen die Querung problematisch

BILDER IM BESTAND



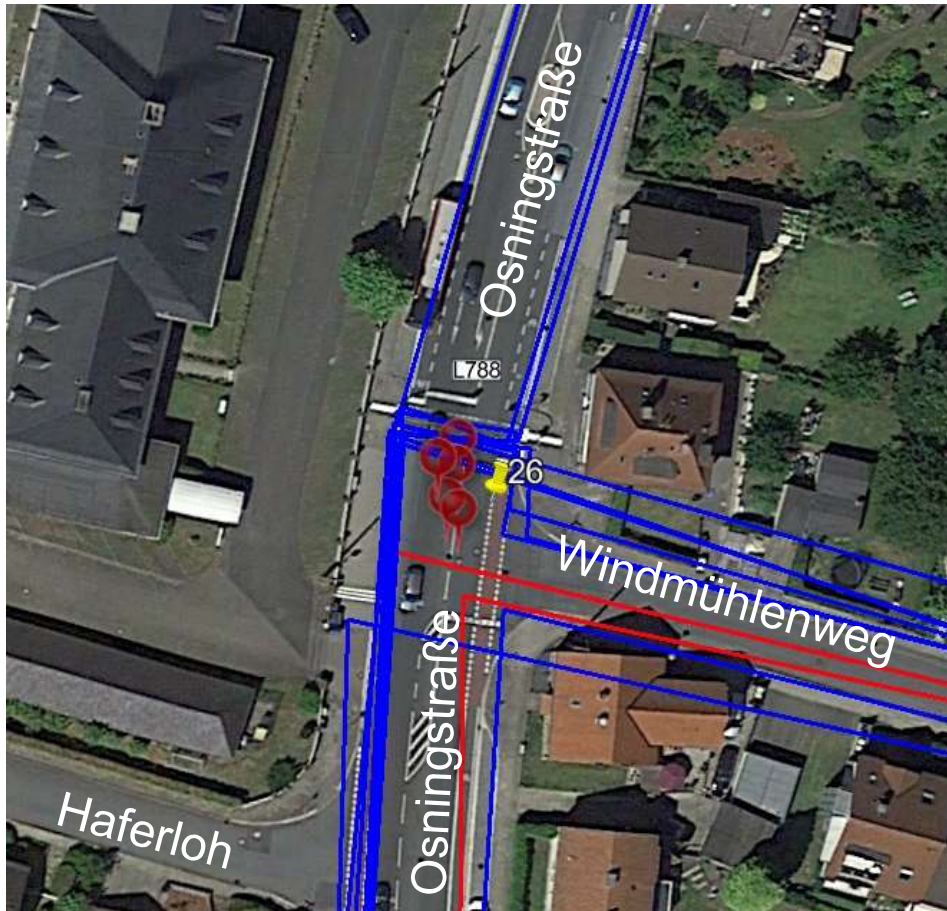


Maßnahmenempfehlung:
Grünschnitt

Priorisierung: 1

(ELTERN-)HINWEISE BIELEFELD GS OSNINGSCHULE

Problemstelle 26



- öfters Rotfahrten obwohl die Kinder schon losgehen
- Ampelschaltung nicht optimal
- Grünphase zu kurz
- Grünphase unmittelbar nach Rot für Fahrzeuge

BILDER IM BESTAND



Maßnahmenempfehlung:
10 m keine Sichtbehinderung durch Sperrfläche
und Poller sichern

Priorisierung: 1



BILDER IM BESTAND

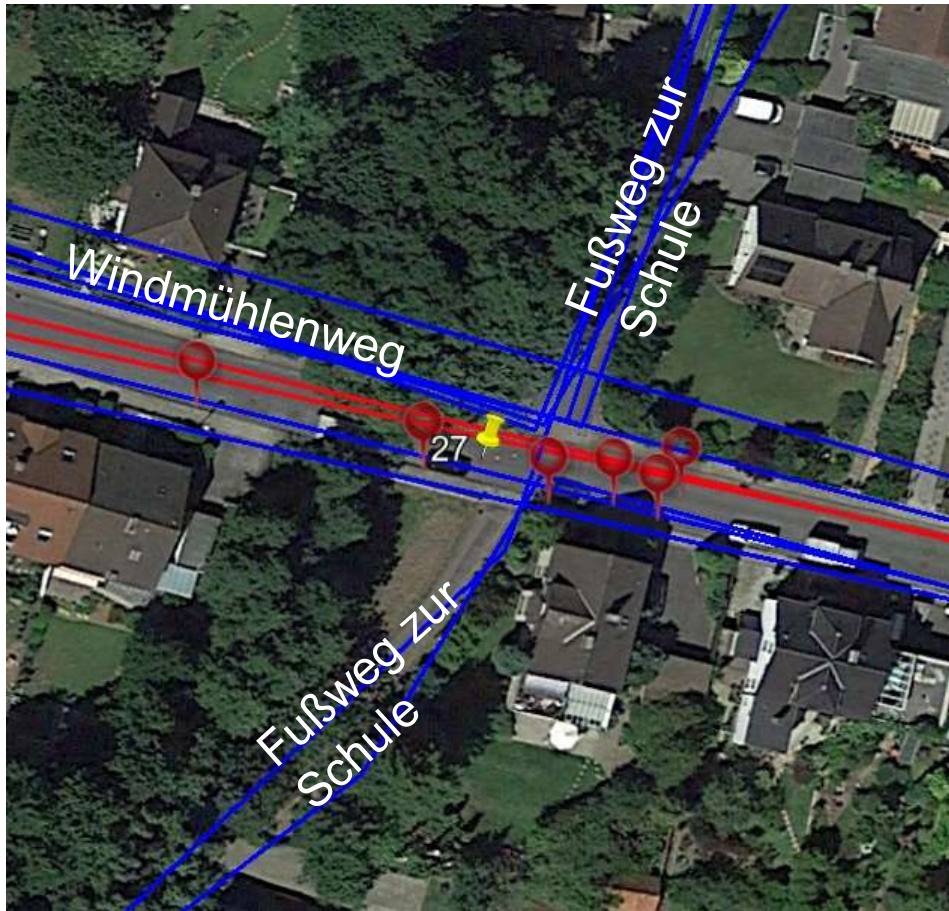


Maßnahmenempfehlung:
Grenzmarkierung gegen Parken in Knotenpunktnähe

Priorisierung: 2

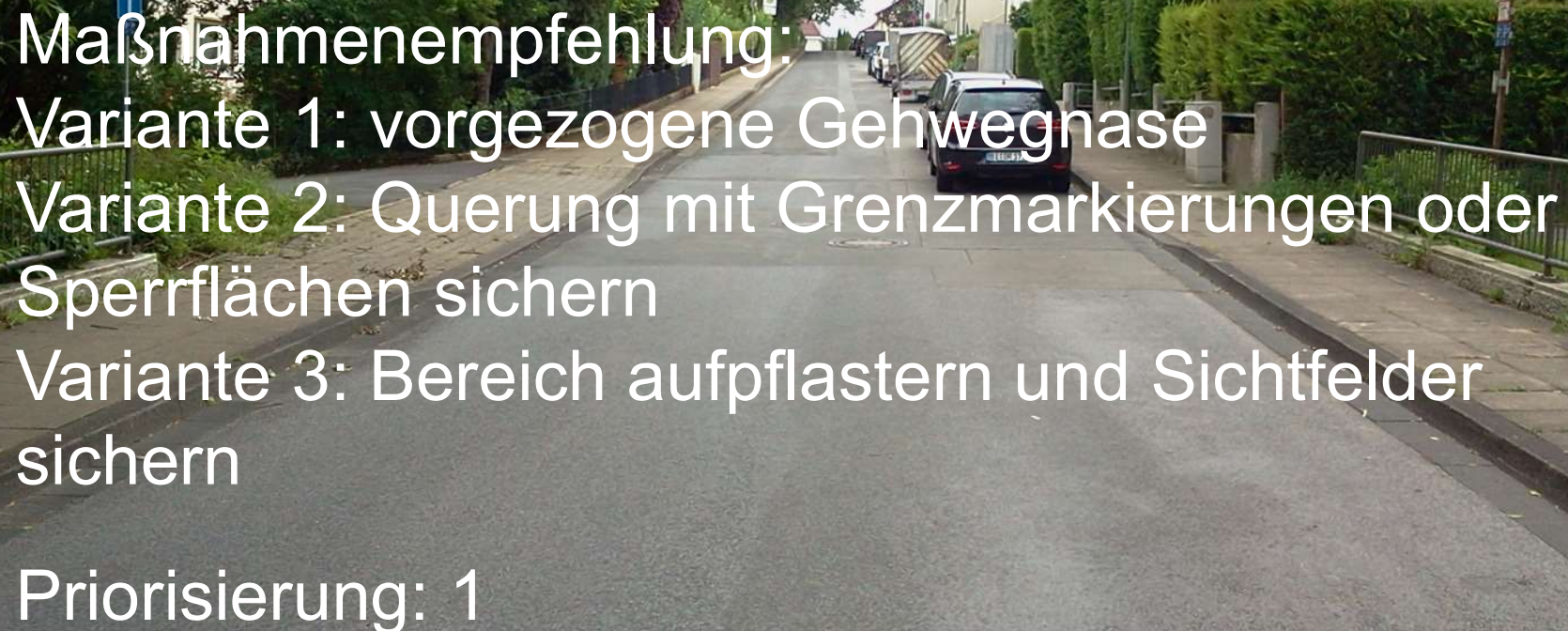
(ELTERN-)HINWEISE BIELEFELD GS OSNINGSCHULE

Problemstelle 27



- schmaler Fußweg
- Tempo 30 wird im Windmühlenweg nicht eingehalten
- Querung wegen parkender Fahrzeuge problematisch, keine Einsicht in die Straße
- Falschparker
- Verkehrschaos zu den Bringzeiten
- Fahrzeuge wenden auf dem Fußweg der sehr eng ist
- Mülltonnen zwingen auf die Fahrbahn

BILDER IM BESTAND

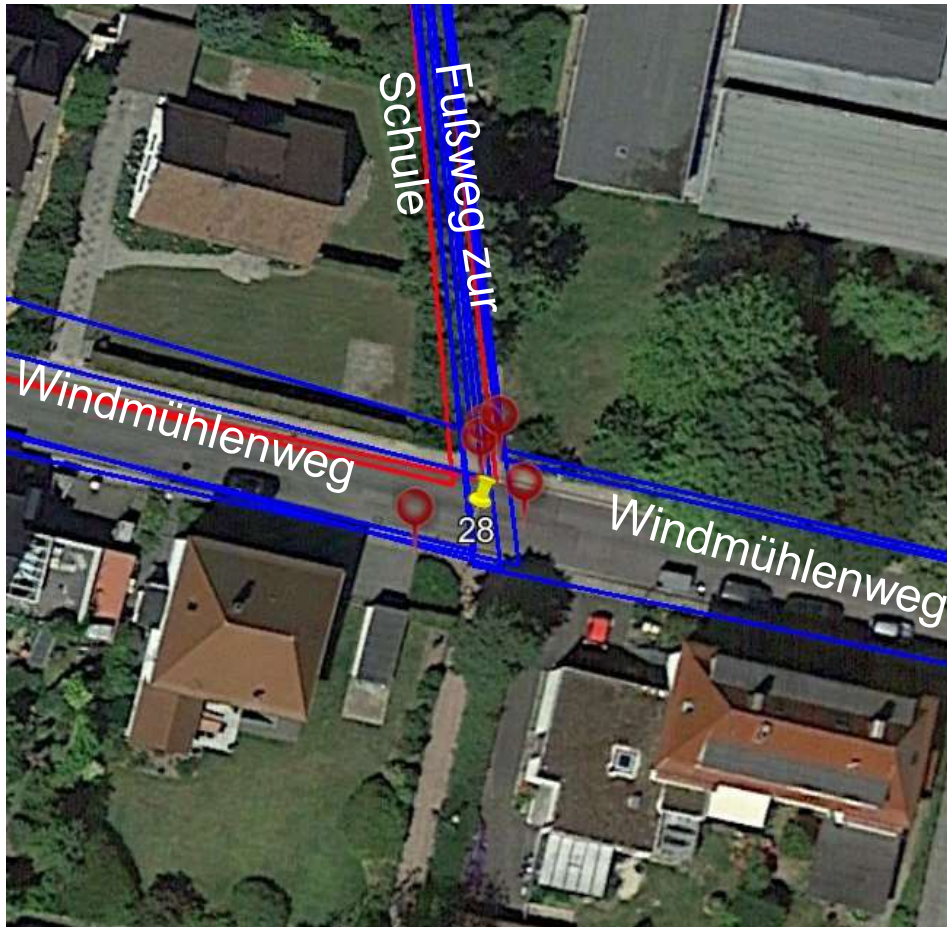


Maßnahmenempfehlung:
Variante 1: vorgezogene Gehwegnase
Variante 2: Querung mit Grenzmarkierungen oder Sperrflächen sichern
Variante 3: Bereich aufpflastern und Sichtfelder sichern

Priorisierung: 1

(ELTERN-)HINWEISE BIELEFELD GS OSNINGSCHULE

Problemstelle 28



- parkende Elterntaxi im Parkverbot
- unübersichtlich
- Querung sehr problematisch
- Elterntaxi im absoluten Halteverbot
- Fahrzeuge zu schnell
- parkende Fahrzeuge versperren den Durchgang

BILDER IM BESTAND



Maßnahmenempfehlung:
Grünschnitt

Priorisierung: 1

(ELTERN-)HINWEISE BIELEFELD GS OSNINGSCHULE

Problemstelle 29



- Fahrzeuge aus 3 Richtungen
- viel Verkehr

BILDER IM BESTAND

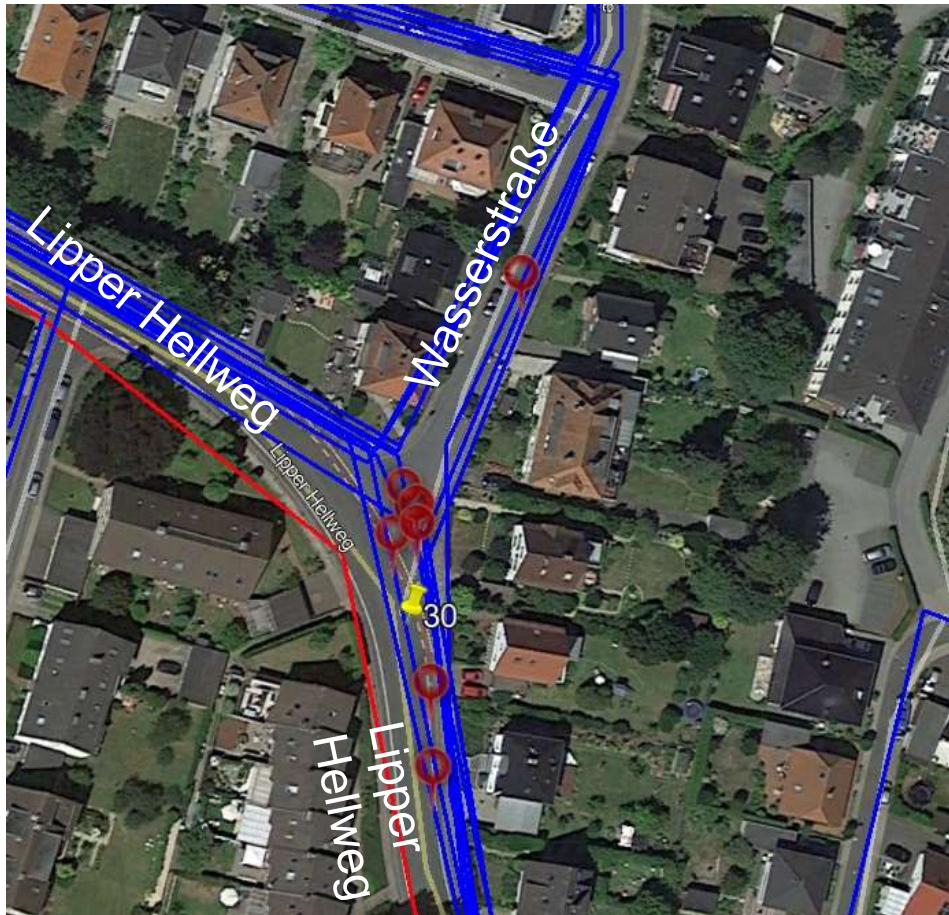


Maßnahmenempfehlung:
Querungsstelle auf Schulseite definieren und
Sichtfelder sichern mit Grenzmarkierungen

Priorisierung: 2

(ELTERN-)HINWEISE BIELEFELD GS OSNINGSCHULE

Problemstelle 30



- Wasserstraße, Fahrzeuge in der 30iger Zone zu schnell, Durchgangsstraße, Schrittgeschwindigkeit wäre angebracht
- Querung problematisch, große Einmündung und parkende Fahrzeuge
- Schwer einsehbar
- Zebrastreifen fehlt
- morgens stark befahren
- Fahrzeuge oft zu schnell
- in der Kurve/Wasserstraße wird der regelmäßig auch der Radweg befahren
- zu viele schnelle Fahrzeuge die zu nah an Bürgersteig fahren

BILDER IM BESTAND



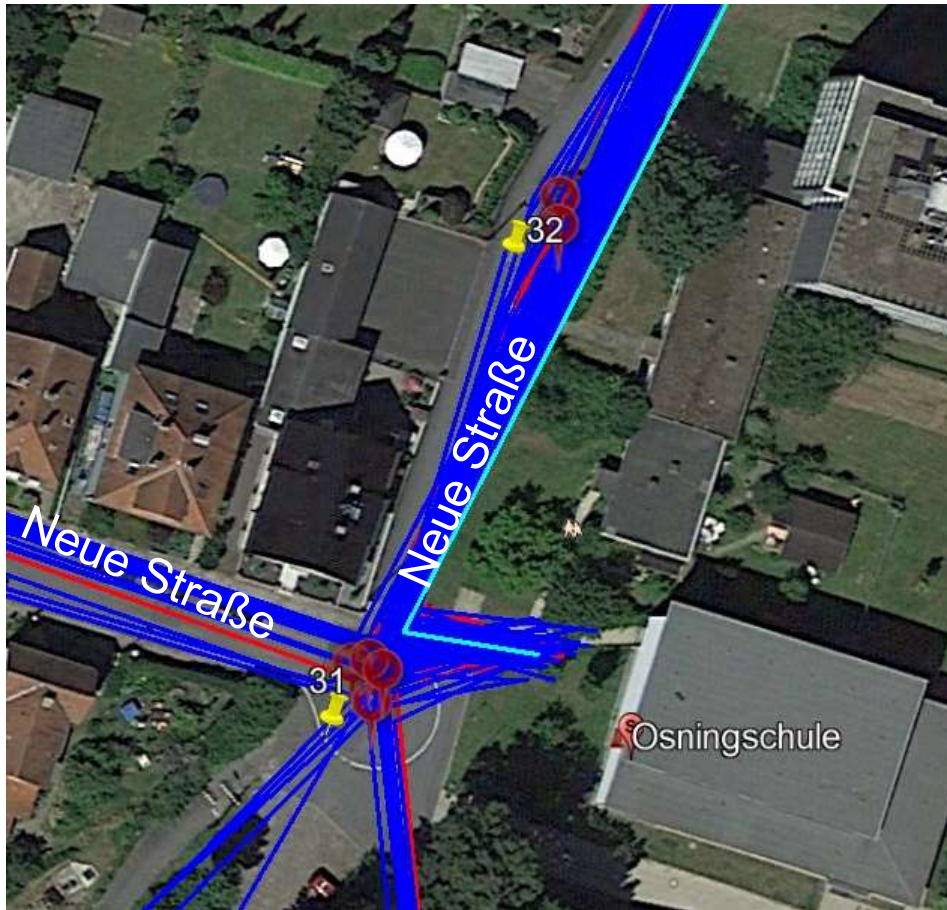
Maßnahmenempfehlung:
Bordverlauf überplanen

Priorisierung: 1



(ELTERN-)HINWEISE BIELEFELD GS OSNINGSCHULE

Problemstelle 31



- viele Elterntaxi vor der Schule
- unübersichtlich/zu viel Verkehr im Wendekreis
- Fahrzeuge müssen rückwärts rausfahren
- der Weg von unten wird schmaler, Kinder drängeln und es besteht die Gefahr, dass sie vom Gehweg abkommen und von Elterntaxi angefahren werden

BILDER IM BESTAND

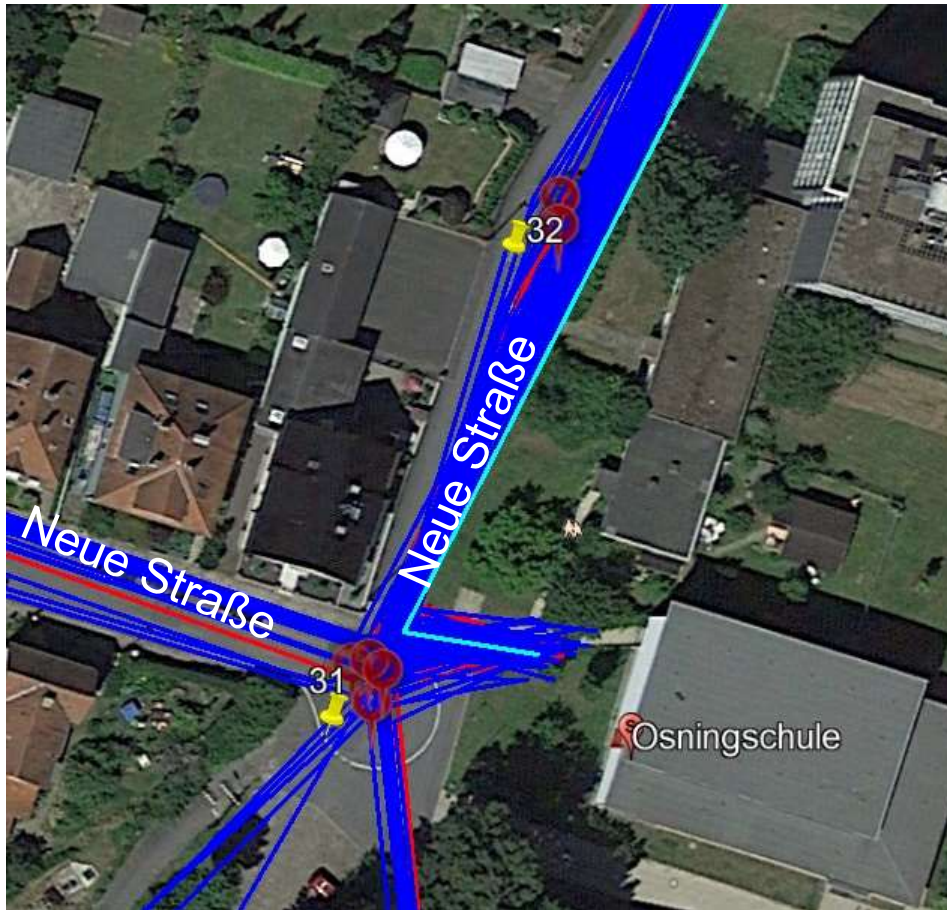


Maßnahmenempfehlung:
Grünschnitt

Priorisierung: 1

(ELTERN-)HINWEISE BIELEFELD GS OSNINGSCHULE

Problemstelle 32



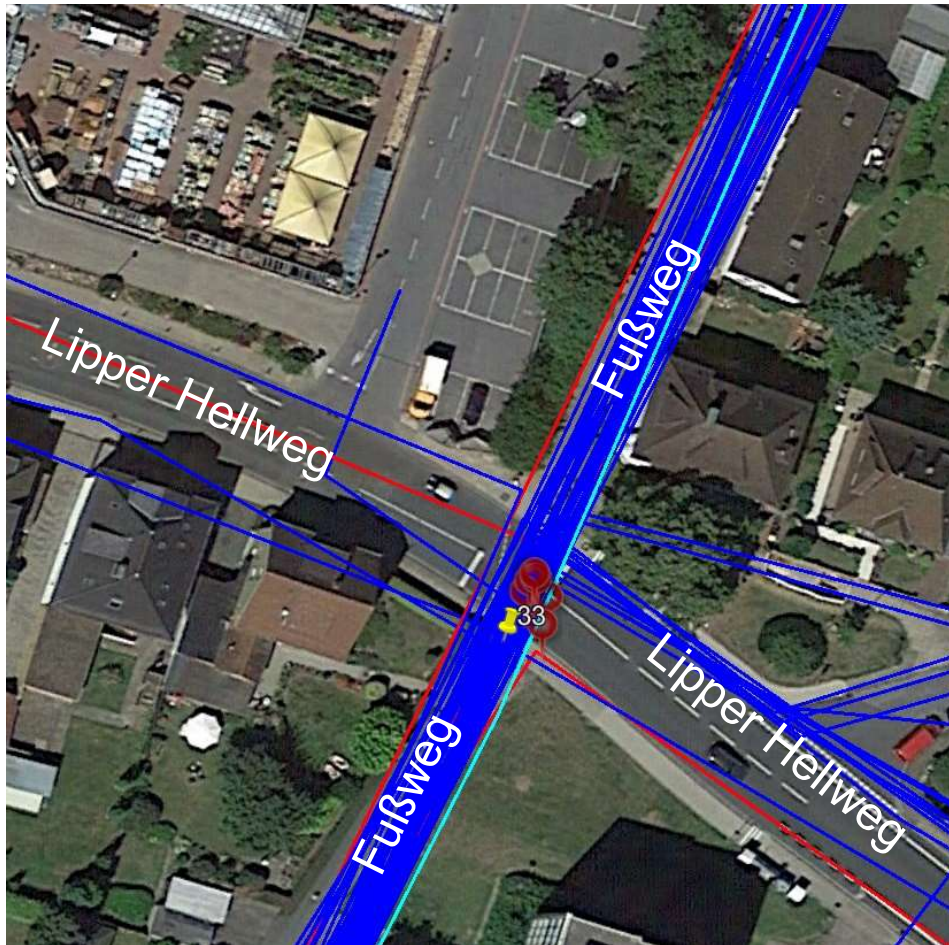
- die Straße/der Weg müsste abgesichert werden

BILDER IM BESTAND

Maßnahmenempfehlung:
VZ 325 prüfen

Priorisierung: 2

Problemstelle 33



- Gefahr das Kinder überfahren werden
- stark befahrene Straße mit Ampelquerung
- zu lange Wartezeit für Fußgänger
- Zu kurz Grün für Fußgänger
- oft Rotfahrten

BILDER IM BESTAND



Maßnahmenempfehlung:

Priorisierung:

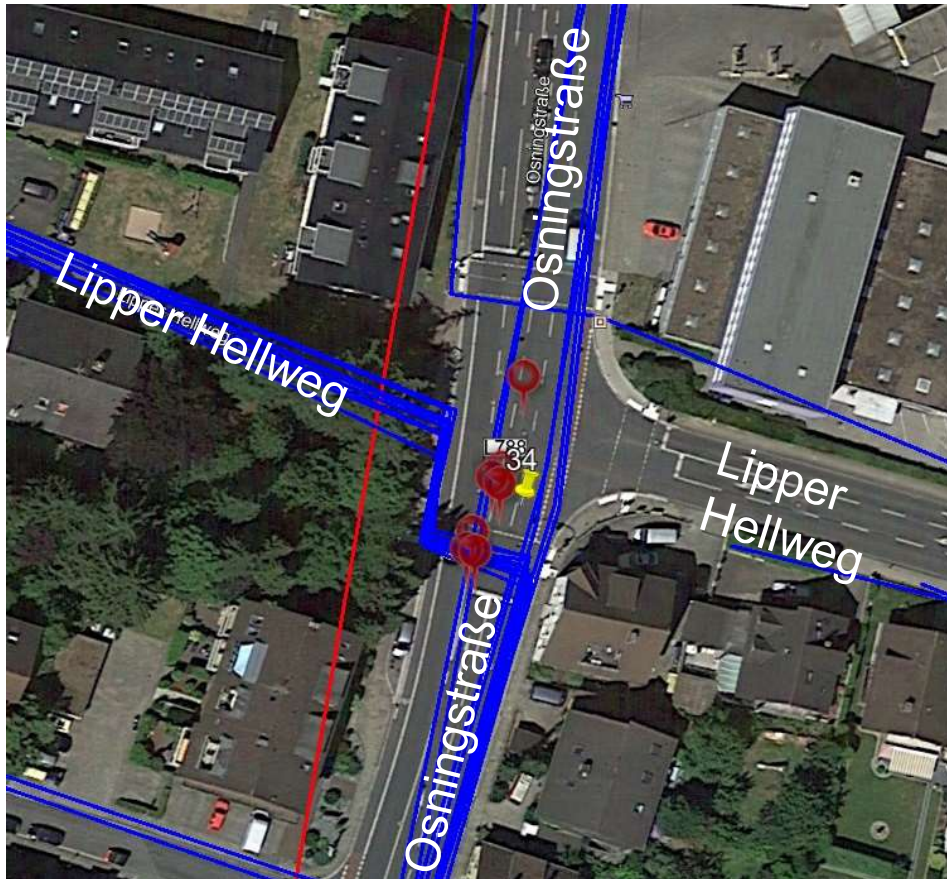


Maßnahmenempfehlung
Grünschnitt

Priorisierung: 2

(ELTERN-)HINWEISE BIELEFELD GS OSNINGSCHULE

Problemstelle 34



- kurze Grünphase
- im Berufsverkehr Querungsstelle unübersichtlich, besonders in der dunklen Jahreszeit
- immer wieder Rotfahrten
- große Kreuzung, sehr viel Verkehr, Stress für die Kinder
- Querung bei Grün oft nicht möglich weil der Überweg zugestellt wird (Stau)

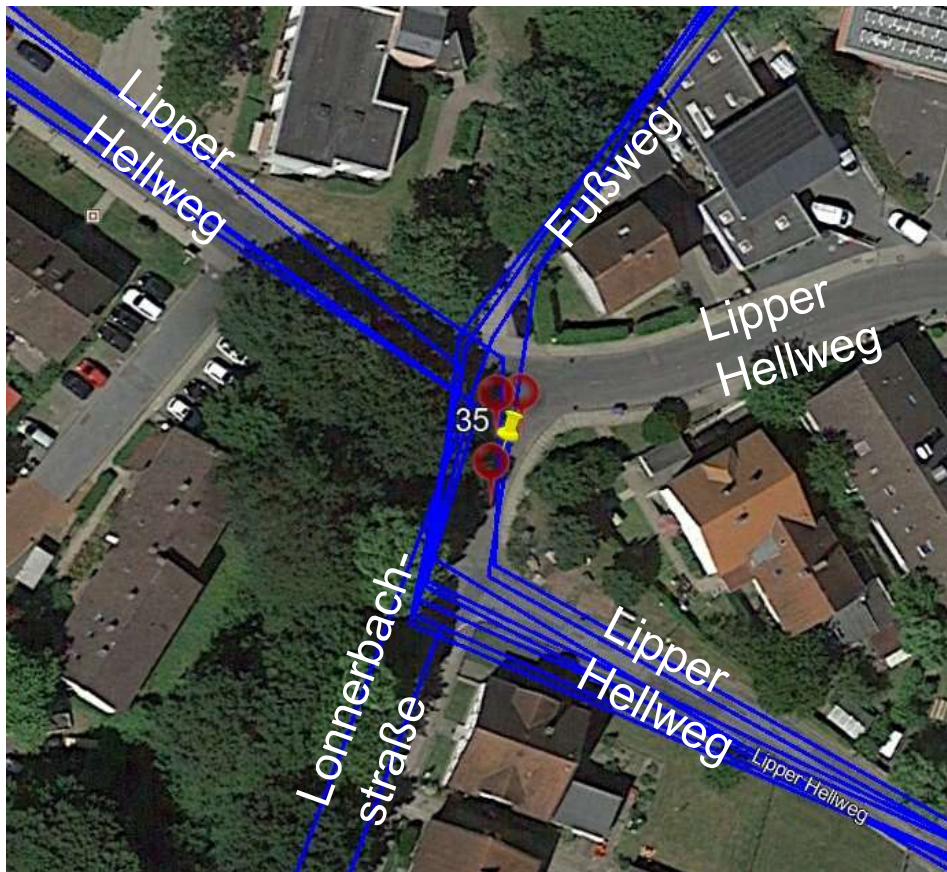
BILDER IM BESTAND

Maßnahmenempfehlung:

Priorisierung:

(ELTERN-)HINWEISE BIELEFELD GS OSNINGSCHULE

Problemstelle 35



- Container versperrt die Sicht
- Fahrzeuge beachten nicht die 30iger Zone
- Fahrzeuge sind viel zu schnell
- Kurve nicht einsehbar
- Verkehrsregeln werden oft nicht beachtet
- Kurve erschwert die Übersicht



Maßnahmenempfehlung:
Verlagerung Standort Container prüfen

Priorisierung: 2

BILDER IM BESTAND



Maßnahmenempfehlung:
Grünschnitt

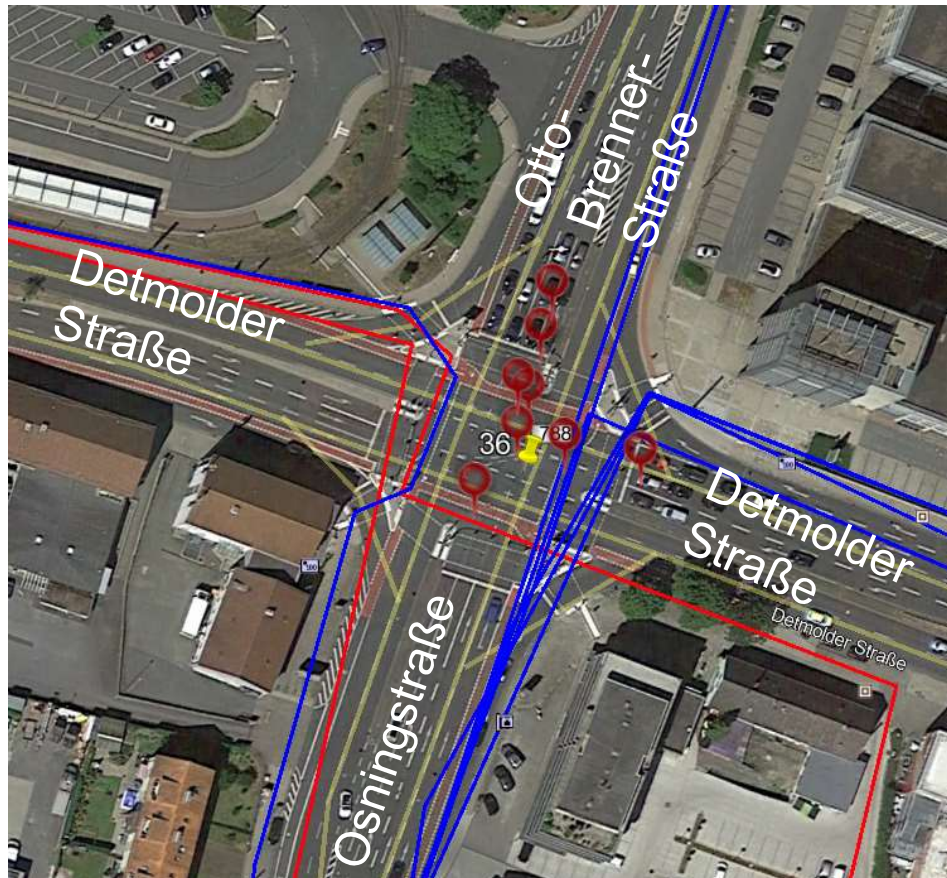
Priorisierung: 2

BILDER IM BESTAND



(ELTERN-)HINWEISE BIELEFELD GS OSNINGSCHULE

Problemstelle 36



- gesamte Sieker Kreuzung ist zu gefährlich
- sehr viel Verkehr
- Überweg/Stellfläche ist viel zu schmal für die große Anzahl der Kinder
- Kinder stehen morgens teilweise mit einem Bein auf der Fahrbahn
- Ampelquerung für junge Kinder noch gefährlich
- Kinder sind an der Ampel unaufmerksam wenn die Eltern nicht dabei sind

BILDER IM BESTAND

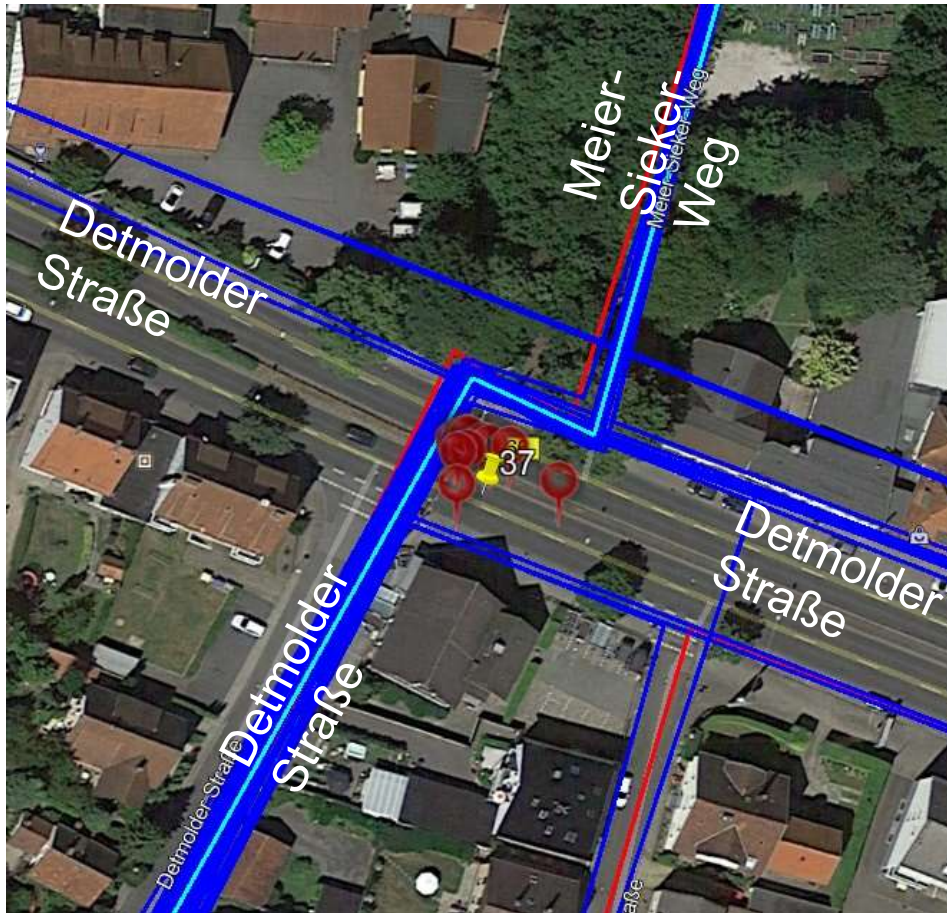


Maßnahmenempfehlung:
Unfalldatenlage analysieren, UHS beseitigen
Aufstellflächen unterdimensioniert,
ggf. LSA-Programme überarbeiten

Priorisierung: 1

(ELTERN-)HINWEISE BIELEFELD GS OSNINGSCHULE

Problemstelle 37



- viel Verkehr auf der langen Straße
- auf der gesamten Straße ist es gefährlich
- Tempo 70 erlaubt
- zu lange Wartezeit auf grün
- Querung problematisch, Kinder sollen nicht alleine queren
- Gefahr das Kinder überfahren werden
- Rotfahrten
- zu lange Wartezeit auf grün

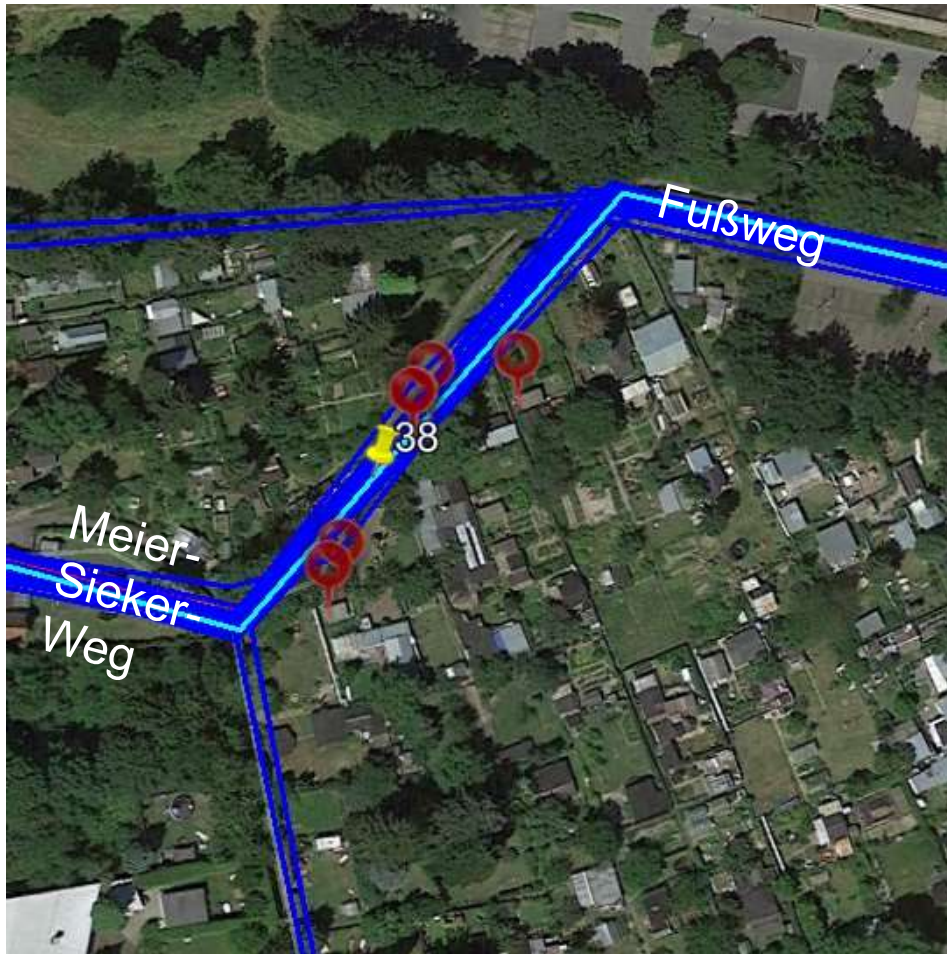
BILDER IM BESTAND



Maßnahmenempfehlung:
Markierungen überarbeiten, Erkennbarkeit

Priorisierung: 2

Problemstelle 38



- der Weg durch die Gärten ist schmutzig/kaputt, kein guter Zustand
- der Weg ist nicht beleuchtet
- viele Kinder nutzen diesen Weg, auch wenn es ev. ein Privatweg ist sollte verbessert werden
- Matschig, besonders bei schlechtem Wetter
- der Weg ist eng, glatt wenn es regnet
- die Bäumen und Sträucher müssten gepflegt werden

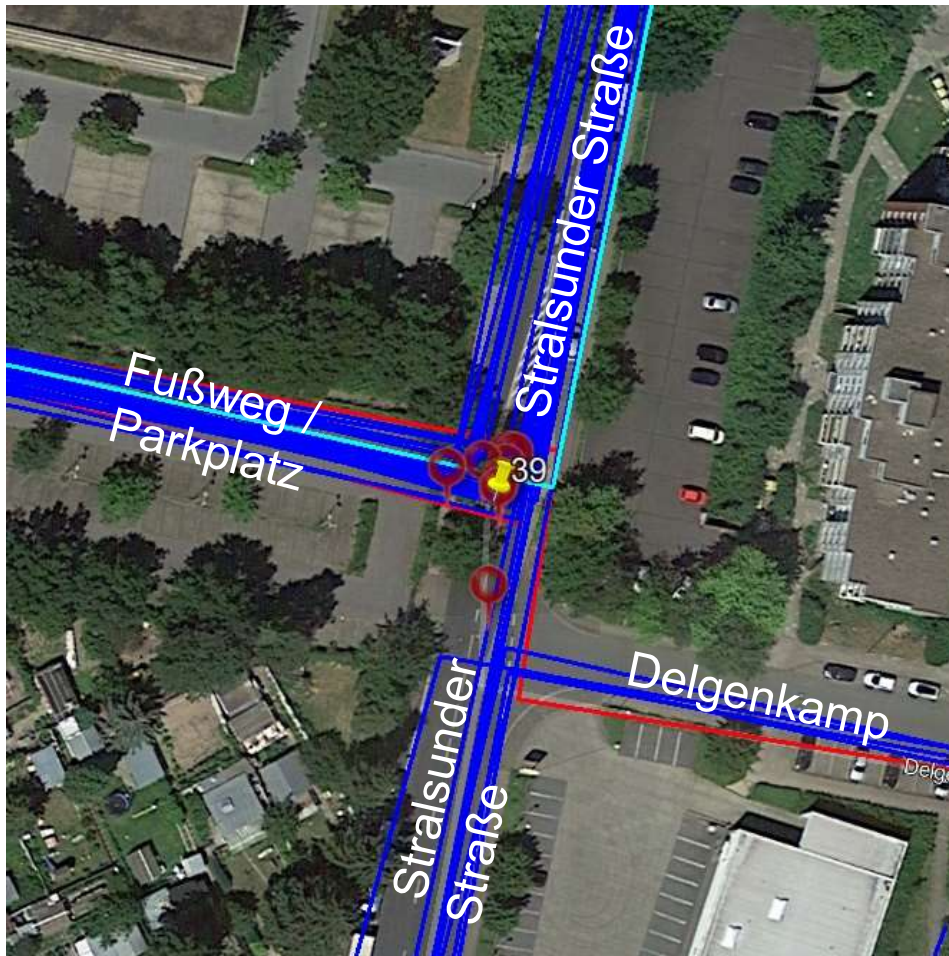


Maßnahmenempfehlung:
Oberflächenqualität verbessern,
Beleuchtung optimieren

Priorisierung: 2

(ELTERN-)HINWEISE BIELEFELD GS OSNINGSCHULE

Problemstelle 39



- Querung problematisch, Fahrzeuge unaufmerksam und zu schnell
- Querung mit Insel ohne Zebrastreifen hinter einer Kurve problematisch
- Kinder sind verunsichert und wissen nicht wann sie queren können
- Zebrastreifen und ausreichende Beleuchtung fehlt
- Gefahr das Kinder überfahren werden
- Ampel wäre wünschenswert
- Geeignete Querungshilfe fehlt

BILDER IM BESTAND

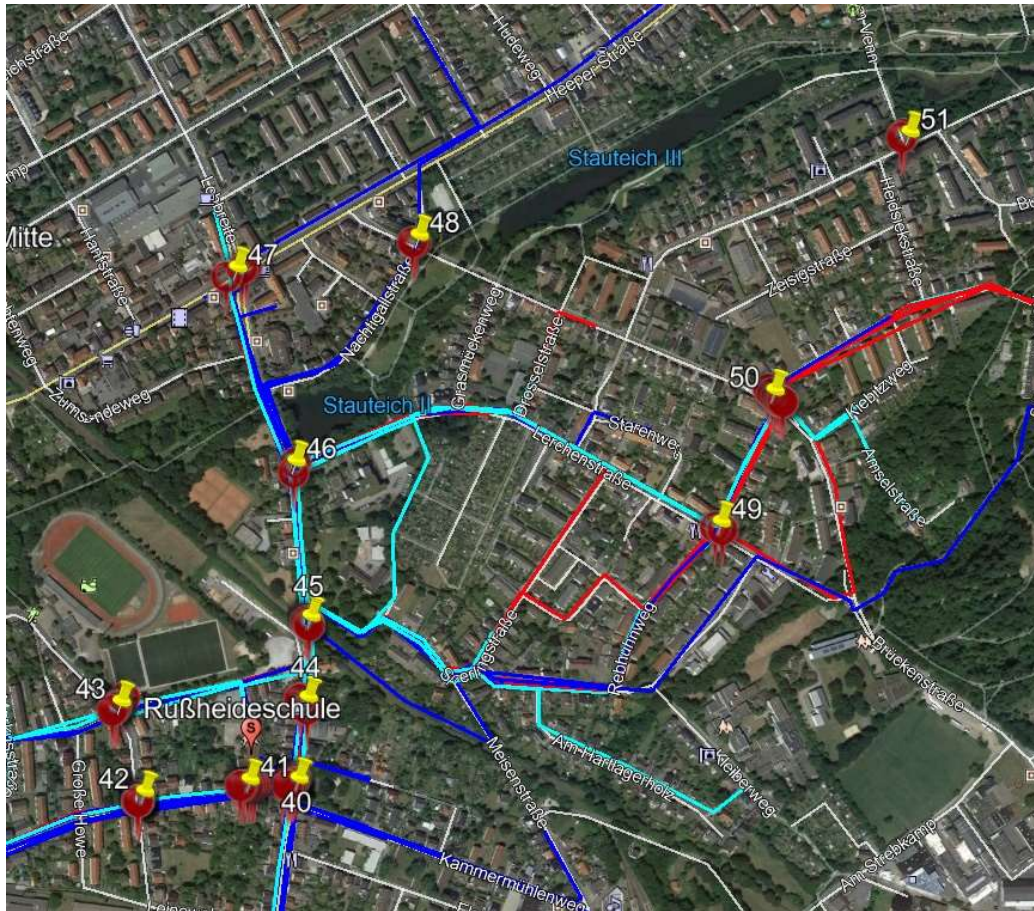


Maßnahmenempfehlung:
Kfz-Zählung, ab 200-300 Kfz F-GU prüfen und beleuchten

Priorisierung: 1

(ELTERN-)HINWEISE BIELEFELD GS RUßHEIDESCHULE

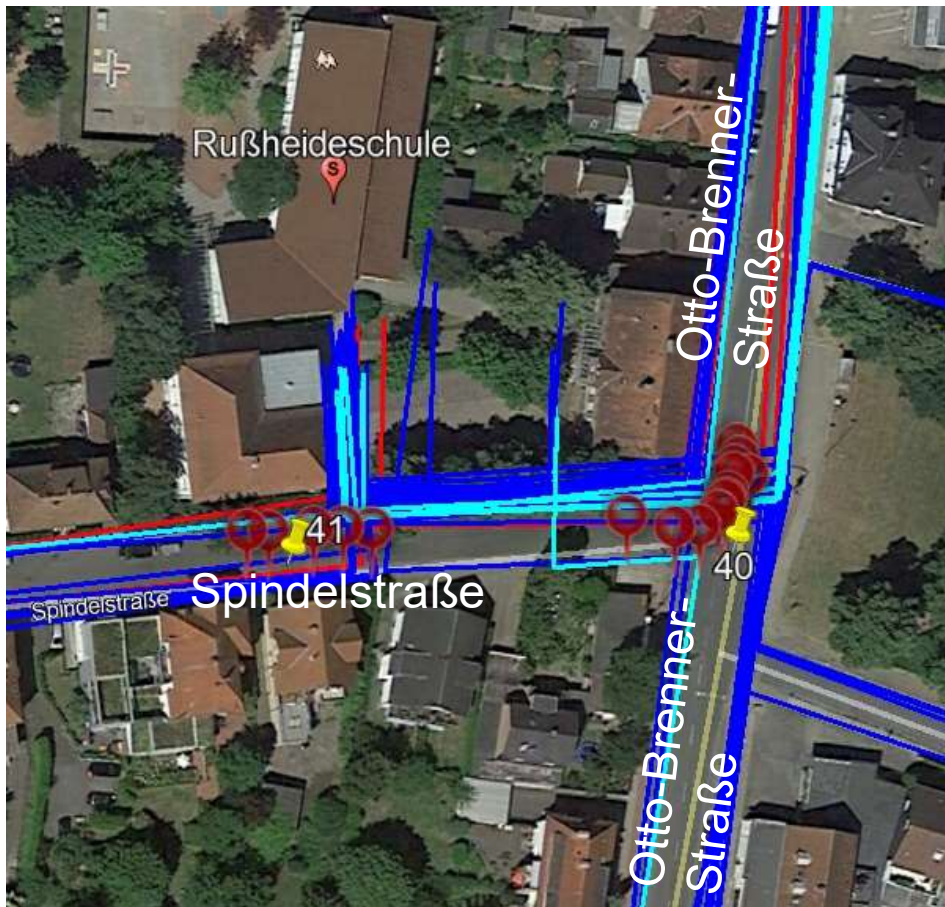
Übersicht Problemstellen 40 – 51



Anzahl:
12 Problemstellen

(ELTERN-)HINWEISE BIELEFELD GS RUßHEIDESCHULE

Problemstelle 40



- viel Verkehr
- unübersichtlich, Abbieger, Verkehr aus 4 Richtungen
- Querungshilfe fehlt
- Querung problematisch
- es gibt oft Rotfahrten
- Kinder sind überfordert
- kaum Bürgersteig, kein Radweg in der Spindelstraße
- Handynutzung bei Stop and Go
- Grünphase zu kurz
- Kinder werden von den Abbiegern oft nicht gesehen
- Abbieger sollten eigene Signale haben und nicht gleichzeitig mit den Fußgängern

BILDER IM BESTAND

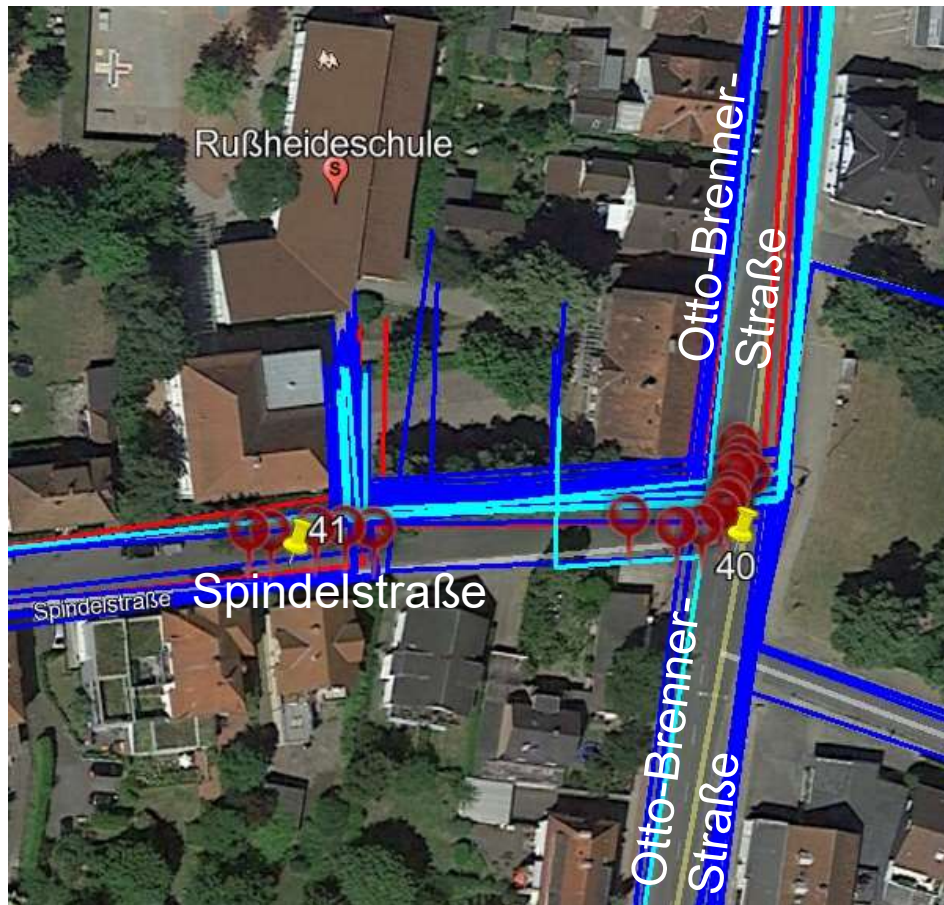


Maßnahmenempfehlung:
Vollsignalisierung Knotenpunkt, signalisierte Furt
über Spindelstraße fehlt

Priorisierung: 1

(ELTERN-)HINWEISE BIELEFELD GS RUßHEIDESCHULE

Problemstelle 41



- parkende/haltende Elterntaxi auf dem Berliner Kissen
- viele parkende Fahrzeuge, sehr unübersichtlich
- Querung problematisch
- Autofahrer achten nicht auf die Kinder
- Zebrastreifen fehlt
- Falschparker
- Fahrzeuge zu schnell, viel Gedrängel
- Kinder sind verunsichert weil manche Fahrzeuge anhalten und andere wieder nicht

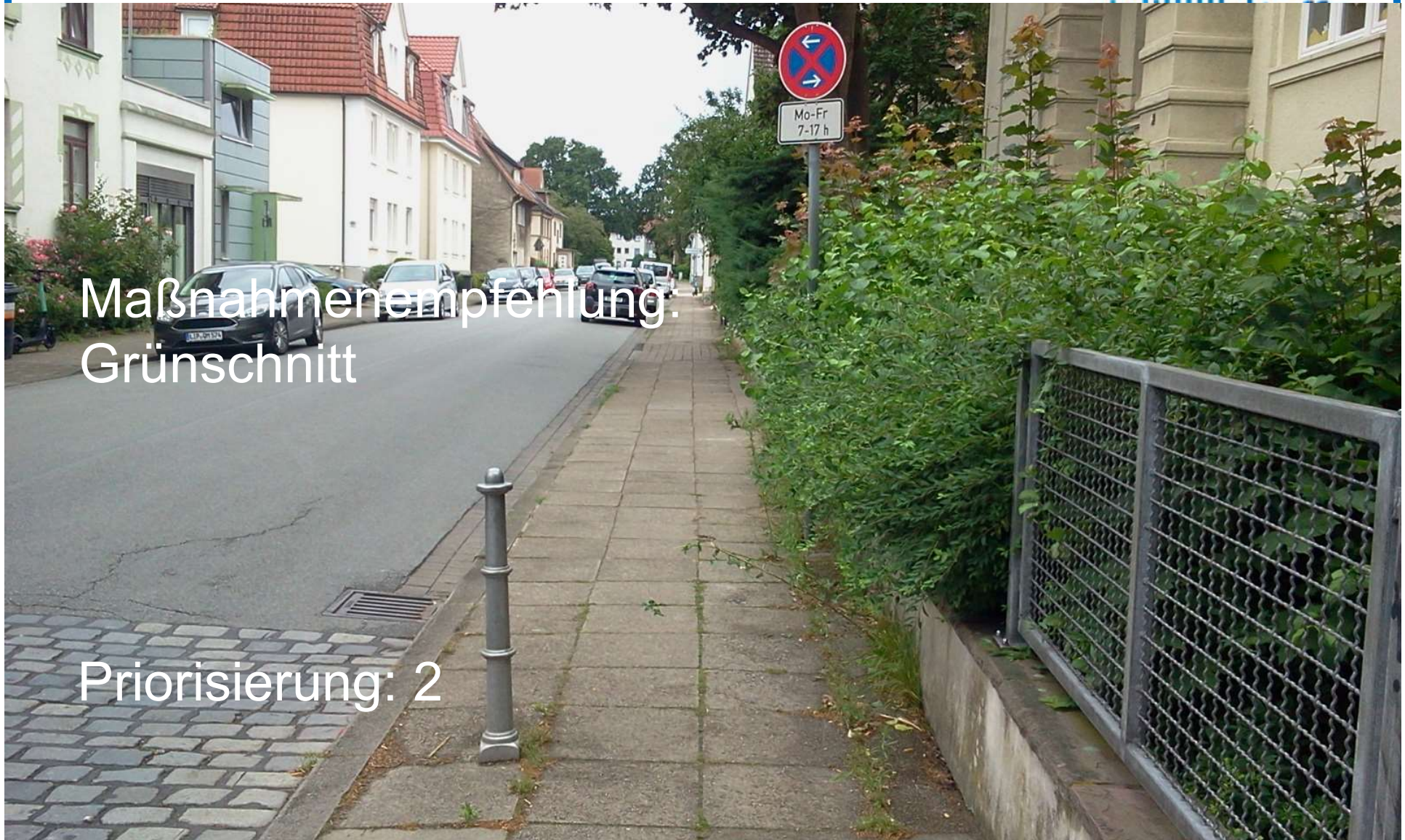
BILDER IM BESTAND



Maßnahmenempfehlung:
Fehlende Querungshilfe, wenn nicht LSA geregelter
Knoten
Hier an Pflaster FGÜ prüfen und Sichtfelder sichern

Priorisierung: 1

BILDER IM BESTAND

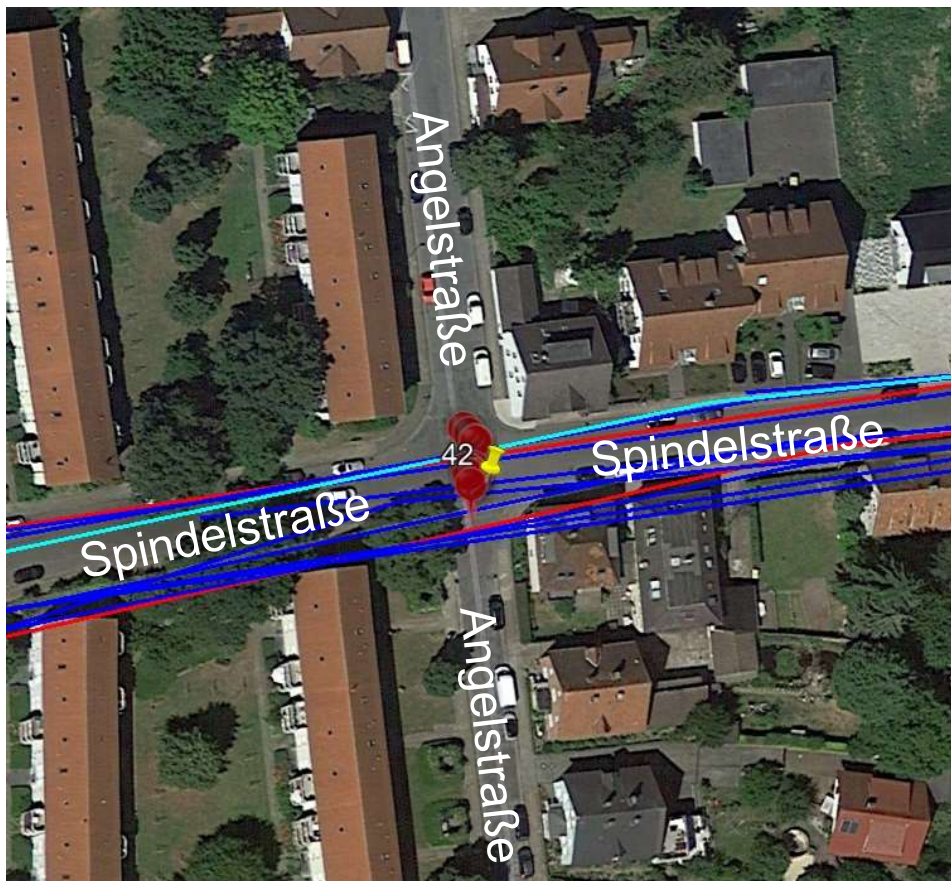


Maßnahmenempfehlung:
Grünschnitt

Priorisierung: 2

(ELTERN-)HINWEISE BIELEFELD GS RUßHEIDESCHULE

Problemstelle 42



- zu viele Elterntaxi morgens
- große Gefährdung durch Elterntaxi vor Schulbeginn die zur HuB fahren, keine Entlastung der Verkehrssituation
- viel befahrene Kreuzung
- parkende Fahrzeuge, Kinder können übersehen werden
- Kreuzung schwer einsehbar
- Zebrastreifen fehlt
- Querung problematisch
- schlecht beleuchtet
- Fahrzeuge oft viel zu schnell
- Verkehrsregeln werden nicht eingehalten

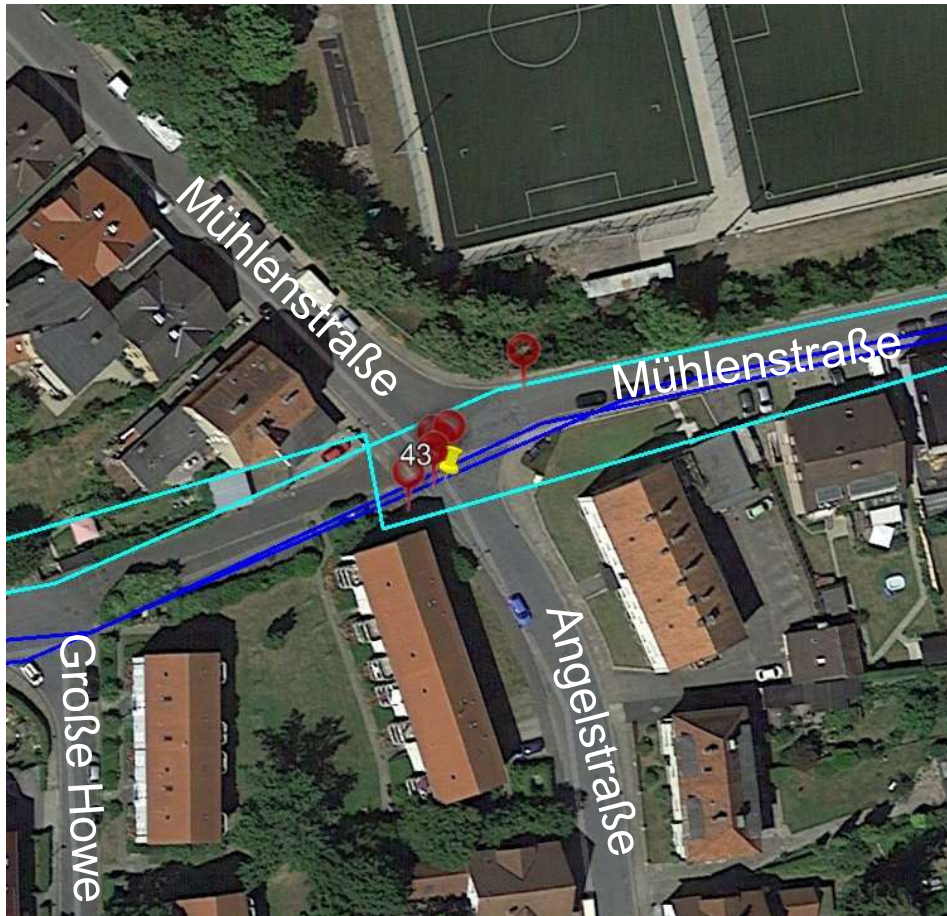
BILDER IM BESTAND



Maßnahmenempfehlung:
Sichtfelder sichern durch Anordnungen

Priorisierung: 1

Problemstelle 43



- Bürgersteig zu schmal, Fahrzeuge fahren manchmal über den Gehweg
- Kreuzung nicht überschaubar
- Querungshilfen fehlen
- Elterntaxen wenden auf der Kreuzung
- Zebrastreifen fehlt
- morgens viel Verkehr
- Fahrzeuge zu schnell
- Kurve nicht überschaubar
- Querung sehr problematisch

BILDER IM BESTAND



Maßnahmenempfehlung:
Gehwegnase vorziehen

Priorisierung: 1

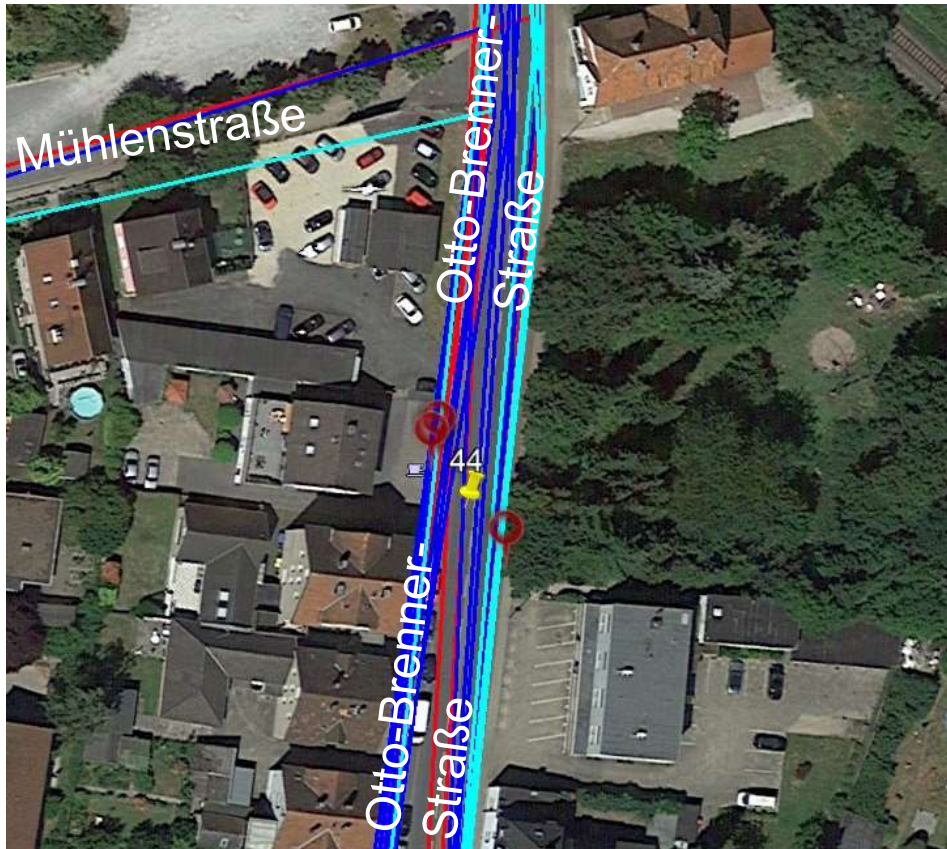
BILDER IM BESTAND

Maßnahmenempfehlung:
Grenzmarkierung im Kurvenbereich

Priorisierung: 1

(ELTERN-)HINWEISE BIELEFELD GS RUßHEIDESCHULE

Problemstelle 44



- Fuß-/Radweg zu eng und zu nah an der Fahrbahn
- vor der Bäckerei, um auf den Parkplatz zu kommen müssen die Fahrzeuge den Geh/Radweg überfahren, dabei kommt es öfters zu brenzligen Situationen
- Zufahrt zum Parkplatz bei der Bäckerei, manchmal sind die Autofahrer unaufmerksam

BILDER IM BESTAND

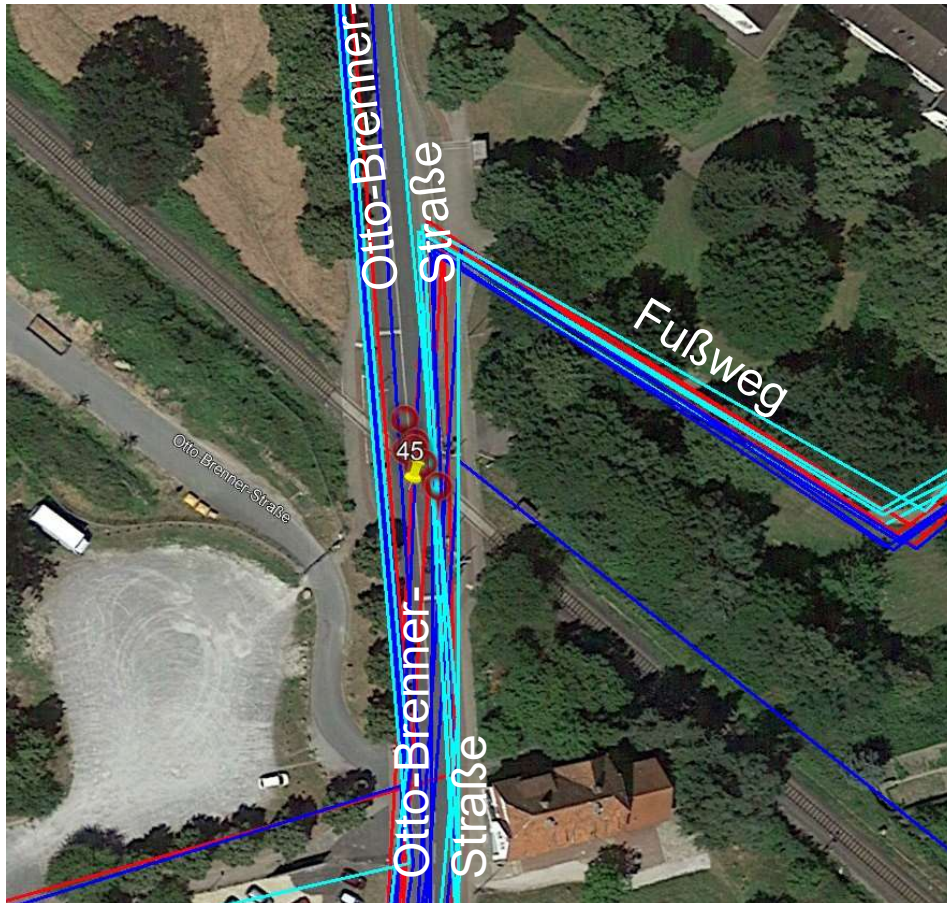


Maßnahmenempfehlung:

Priorisierung:

(ELTERN-)HINWEISE BIELEFELD GS RUßHEIDESCHULE

Problemstelle 45



- Kinder und Erwachsene queren die Otto-Brenner-Straße vor und hinter dem Bahnübergang
- kein Zebrastreifen/Ampel
- Bahnübergang, für meinen Erstklässler zu gefährlich
- Gleisquerung nicht sicher

BILDER IM BESTAND

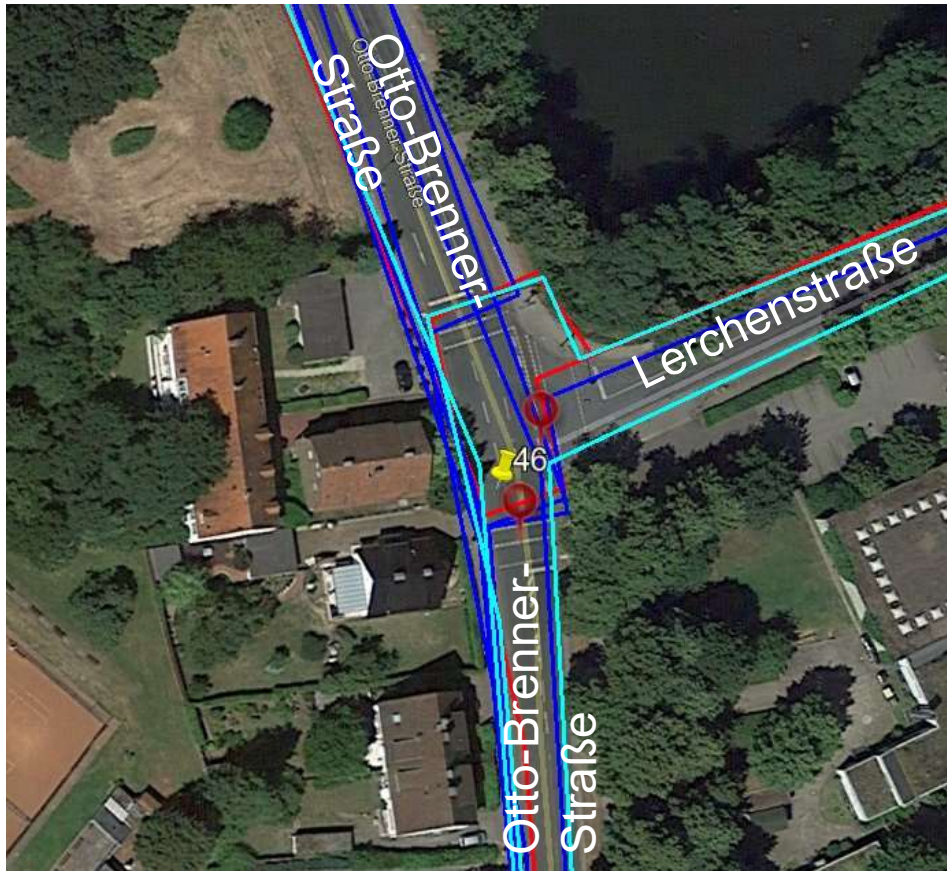


Maßnahmenempfehlung:

Priorisierung:

(ELTERN-)HINWEISE BIELEFELD GS RUßHEIDESCHULE

Problemstelle 46



- Gefahr das die Abbieger und Kind mit Tretroller kollidieren
- Abbieger auf die Otto-Brenner-Straße übersehen die Kinder

BILDER IM BESTAND

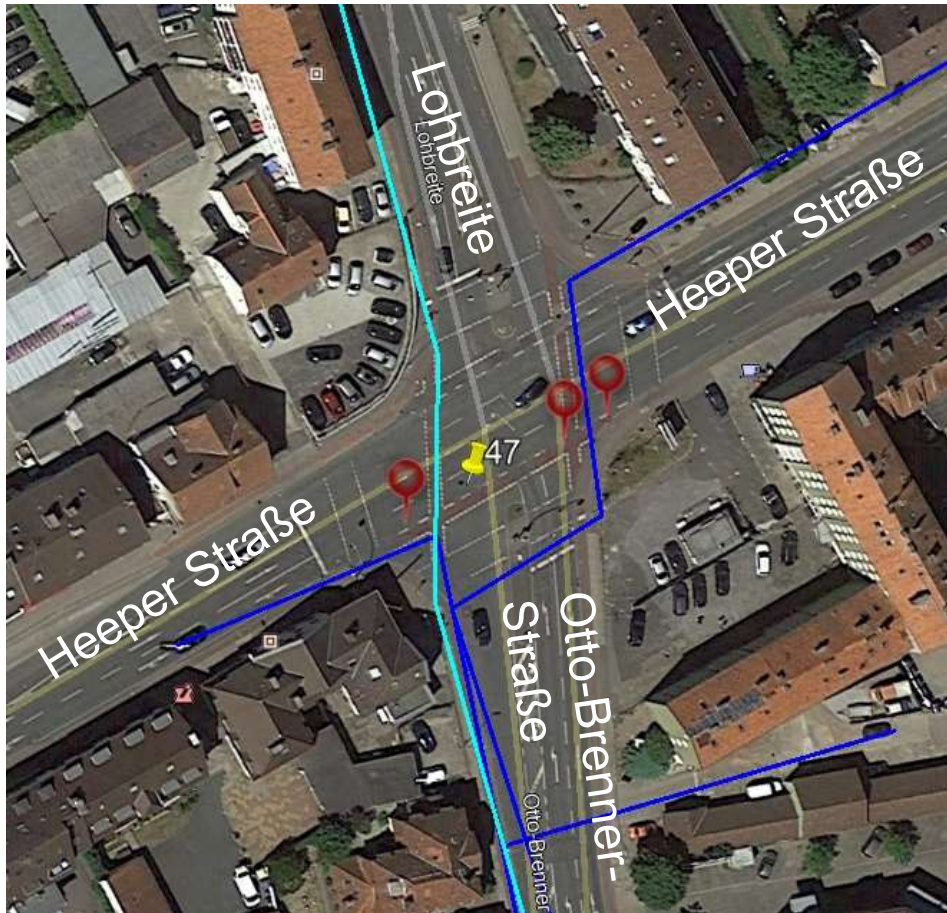


Maßnahmenempfehlung:

Priorisierung:

(ELTERN-)HINWEISE BIELEFELD GS RUßHEIDESCHULE

Problemstelle 47



- manchmal sind die Autofahrer morgens nicht aufmerksam, blockieren den Gehweg
- Fahrzeuge fahren in die Kreuzung blockieren die Überwege, beachten die Fußgänger oft nicht
- Grünphase zu kurz

BILDER IM BESTAND

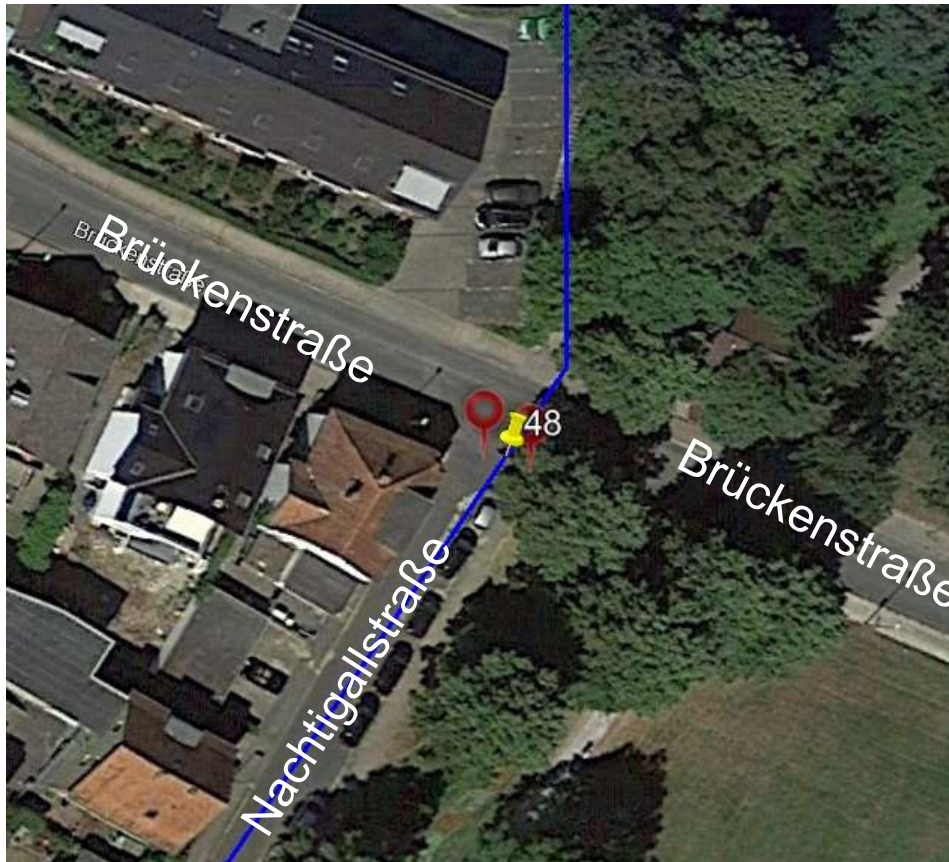


Maßnahmenempfehlung:
Konfliktarme Schaltung bei Überplanung Knotenpunkt
anstreben

Priorisierung: 2

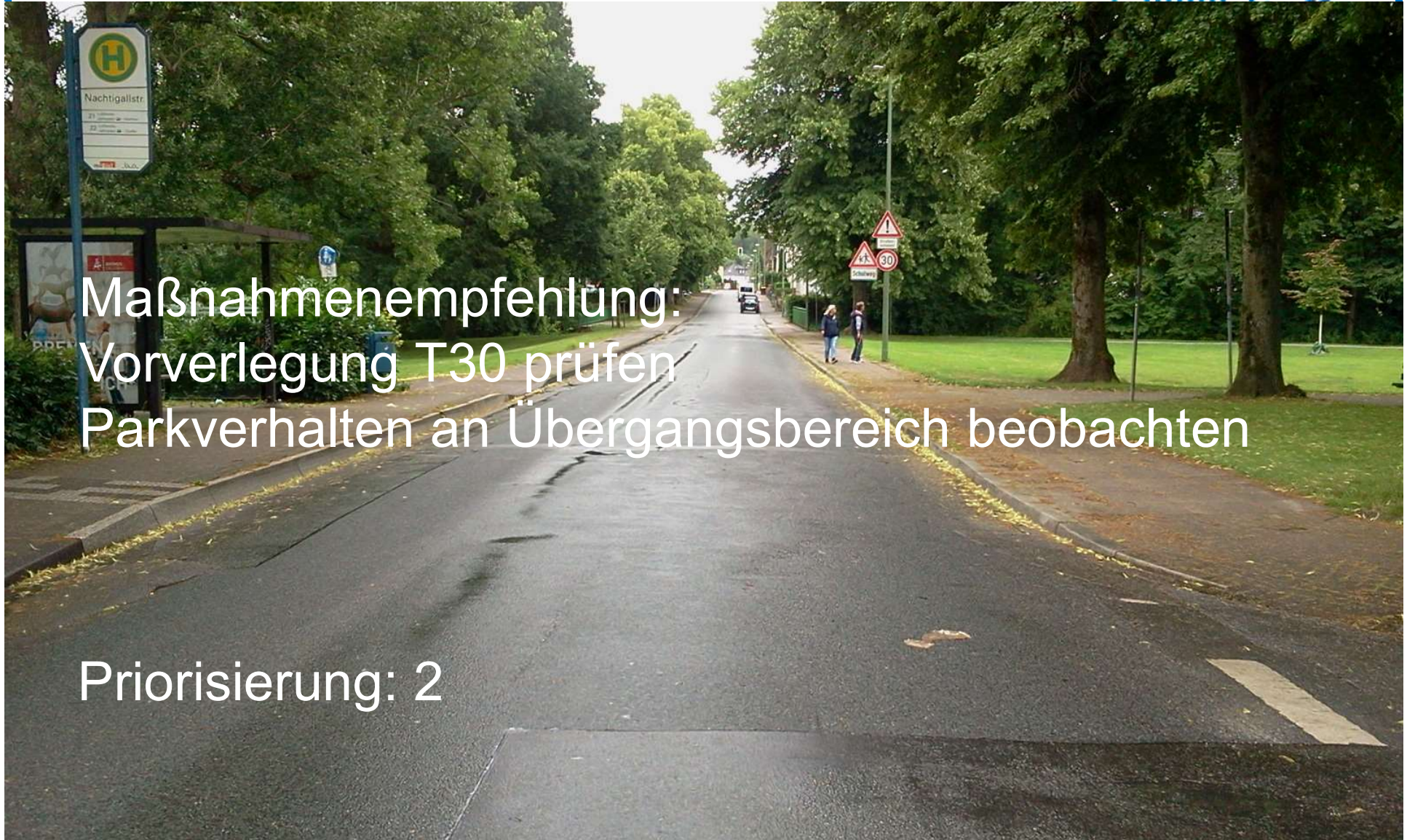
(ELTERN-)HINWEISE BIELEFELD GS RUßHEIDESCHULE

Problemstelle 48



- Zebrastreifen ist notwendig
- Zebrastreifen wäre wünschenswert

BILDER IM BESTAND

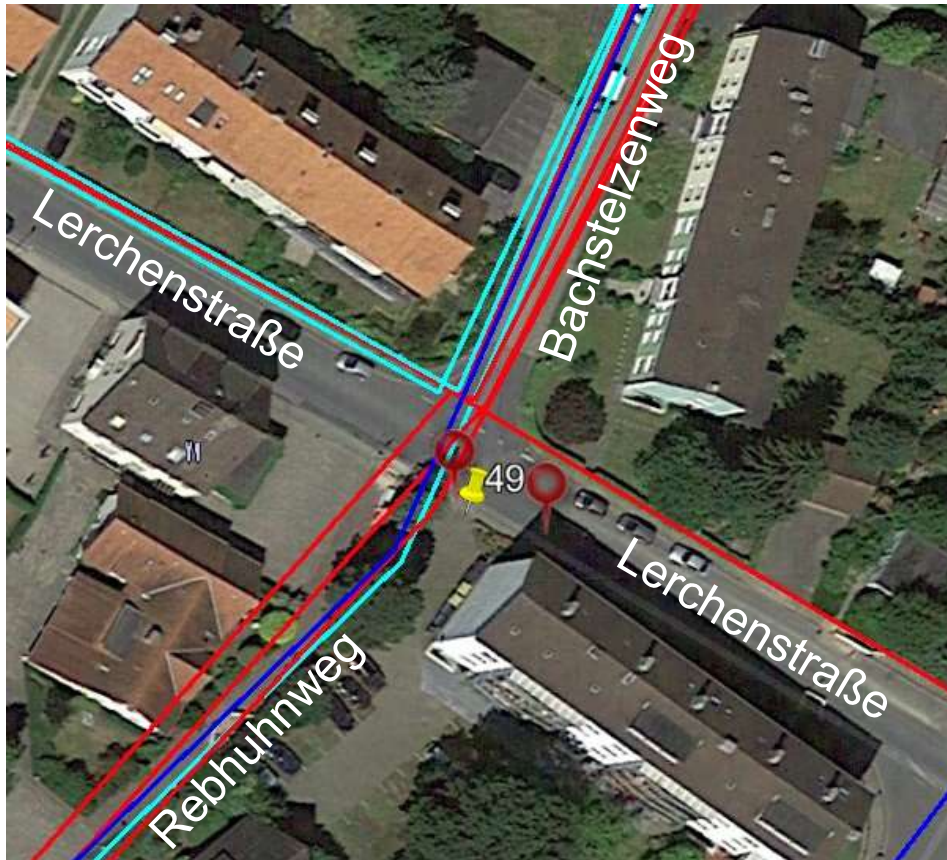


Maßnahmenempfehlung:
Vorverlegung T30 prüfen
Parkverhalten an Übergangsbereich beobachten

Priorisierung: 2

(ELTERN-)HINWEISE BIELEFELD GS RUßHEIDESCHULE

Problemstelle 49



- hohes Verkehrsaufkommen
- Fahrzeuge zu schnell
- Kreuzung schwer einzusehen
- Zebrastreifen wäre wünschenswert
- parkende Fahrzeuge behindern die Sicht

BILDER IM BESTAND

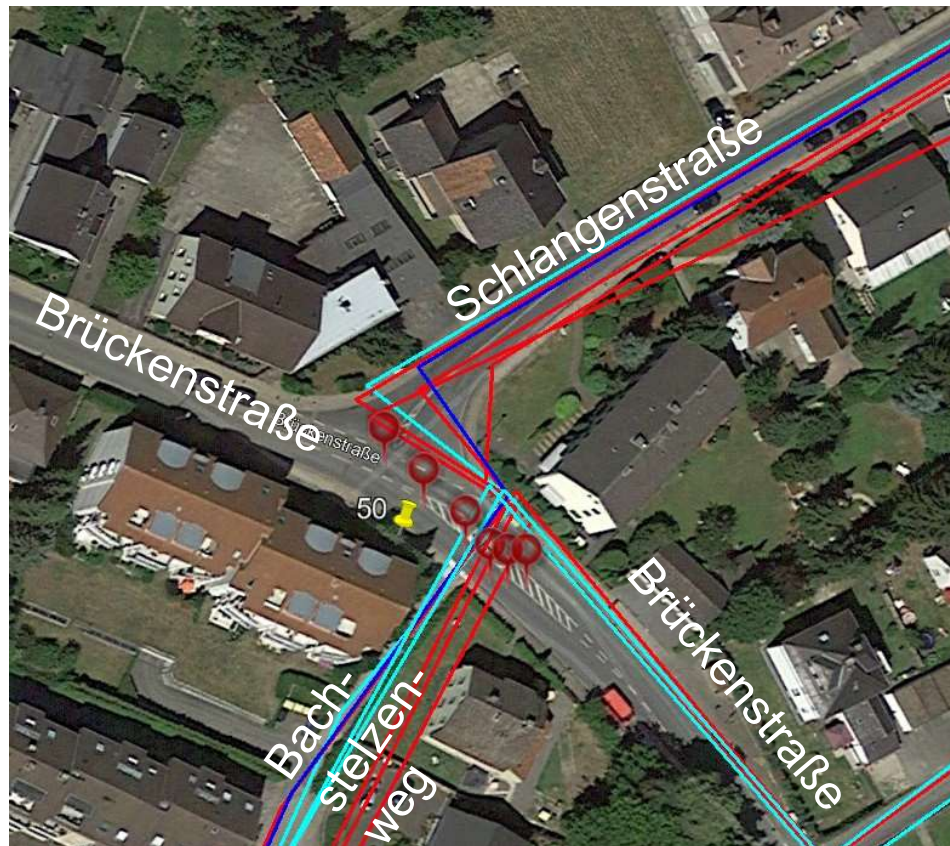


Maßnahmenempfehlung:
Sichtfelder durch Anordnung sichern

Priorisierung: 2

(ELTERN-)HINWEISE BIELEFELD GS RUßHEIDESCHULE

Problemstelle 50



- um zur Ampel zu kommen muss das Kind 2 Kreuzungen überqueren
- Querung unübersichtlich, Bushaltestelle
- Fahrzeuge sehr schnell
- hohes Verkehrsaufkommen
- zu dunkel
- Querung an der Verkehrsinsel ist problematisch, Abbieger aus der Schlangenstraße verunsichern
- Kurve schlecht einsehbar, Ampel wäre wünschenswert

BILDER IM BESTAND

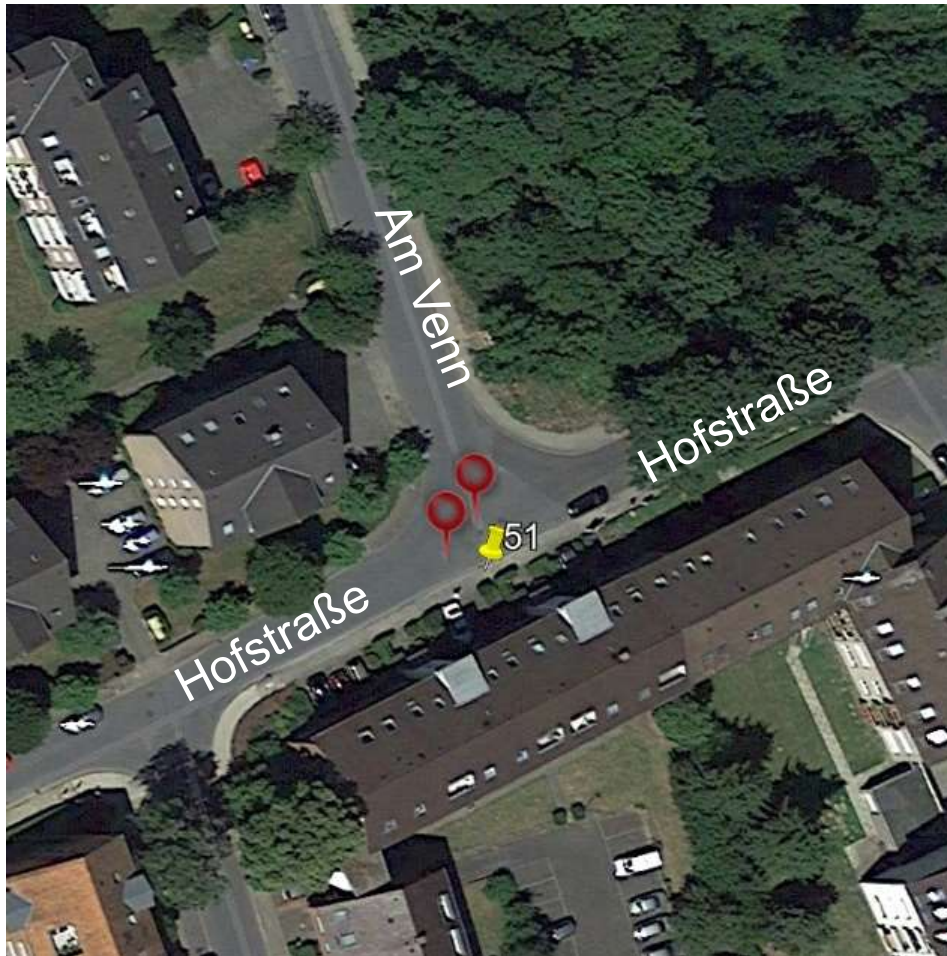
A photograph of a residential street intersection. The road is paved with asphalt and has white diagonal markings. A blue circular sign with a white arrow pointing down is mounted on a red and white striped post in the center of the road. In the background, there are houses, trees, and a few cars. The text 'Maßnahmenempfehlung: FGÜ anordnen, Sicht und Beleuchtung prüfen' is overlaid in white on the image.

Maßnahmenempfehlung:
FGÜ anordnen, Sicht und Beleuchtung prüfen

Priorisierung: 1

(ELTERN-)HINWEISE BIELEFELD GS RUßHEIDESCHULE

Problemstelle 51



- Kreuzung/Querung problematisch
- Fahrzeuge zu schnell und oft zugeparkt
- Kreuzung unübersichtlich
- Fahrzeuge zu schnell in der 30 Zone
- Querung zwischen den Fahrzeugen, Kinder werden nicht gesehen

BILDER IM BESTAND

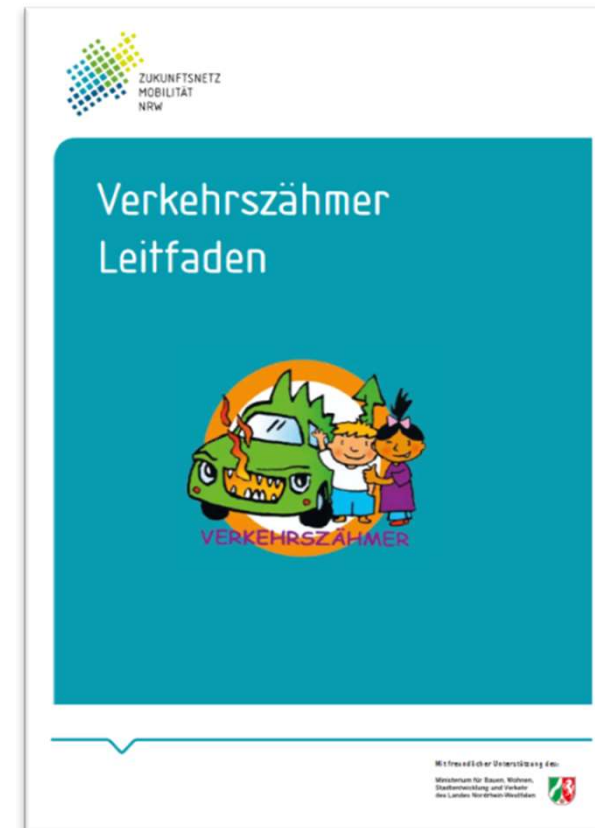
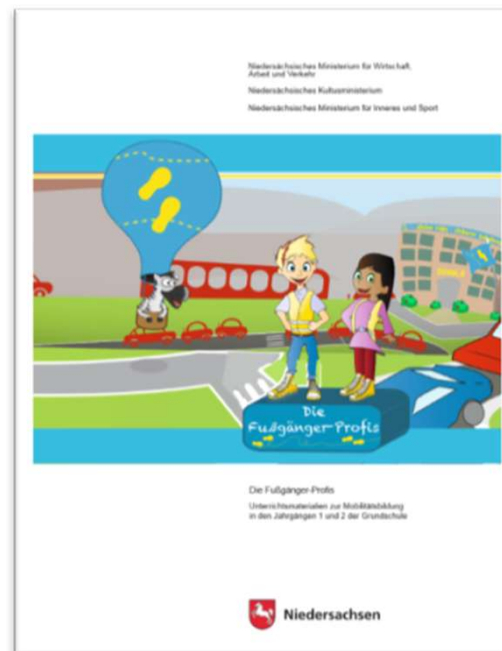


Maßnahmenempfehlung:
Grenzmarkierung

Priorisierung: 2

PÄDAGOGISCHE VERANKERUNG IN DEN SCHULEN

Verkehrszählerprogramm
Fußgängerprofi
o.ä. Wirkmechanismen



Literatur:

ADAC Leitfaden Elterntaxi an Grundschulen

https://www.adac.de/_mmm/pdf/fi_elterntaxi_grundschulen_0915_238767.pdf

Schulwegcheck-Programm bueffee

www.Schulwegcheck.de

Leitfaden Schulwegpläne leichtgemacht BAST

http://www.bast.de/DE/Publikationen/Medien/U-Schulweg/Schulweg-hidden_node.html

Verkehrszähler Leitfaden VRS

<https://www.vrsinfo.de/service/mobilitaetsmanagement/schulen/verkehrszaehmer.html>

Zukunftsnetz Mobilität Nordrhein-Westfalen:

<http://www.zukunftsnetz-mobilitaet.nrw.de>

Vielen Dank für Ihre Aufmerksamkeit!



Kontakt: J. Leven info@bueffee.de Tel.: 0202 4297935 www.bueffee.de